

## Dachspitzen

andere Dachspitzen nach Ihren Wünschen auf Anfrage möglich



## Dachspitzen

Modell-Nr.	Art.-Nr.	Material	Höhe / Kugel / Fuß
706		Zink / Messing	1000 / 170
706		Kupfer	1000 / 170
707		Zink / Messing	1000 / 170
707		Kupfer	1000 / 170
711		Zink / Messing	1000
711		Kupfer	1000
718		Messing	1000
718		Kupfer	1000
745		Zink	600 / 180 / 200
745		Kupfer	600 / 180 / 200
756	100106000649/500	Zink	600 / 160 / 180
756	110006000561	Kupfer	600 / 160 / 180
756	100106000502	Zink	1200 / 200 / 220
756	110006000560	Kupfer	1200 / 200 / 220
776	100106000503	Zink	1500 / 250 300
776		Kupfer	1500 / 250 300
785		Zink	1700 / 250 / 380
785		Kupfer	1700 / 250 / 380
786		Zink	2400 / 300 / 330
786		Kupfer	2400 / 300 / 330
790		Zink	350 / 150 150
790		Kupfer	350 / 150 150
791		Zink	3000 / 320 / 450
791		Kupfer	3000 / 320 / 450
811	100106000507	Zink	800 / 170 / 200
811		Kupfer	800 / 170 / 200
815		Zink	800 / 170 / 500
815		Kupfer	800 / 170 / 500
817		Zink	800 / 170 / 250
817		Kupfer	800 / 170 / 250

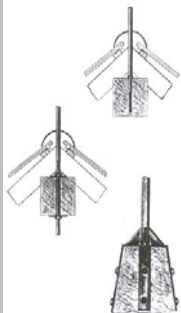
alle Maßangaben in mm

Fußform 6- und 8-eckig gegen Aufpreis

Lieferzeit: ca. 4-6 Wochen

## Befestigungsstab für Dachspitzen

Art.-Nr.	Ausführung	Höhe
	Holzschraubverbindung	bis 1000
	Holzschraubverbindung	bis 1500
	Gewindestangenverbindung	bis 1000
	Gewindestangenverbindung	bis 1500
	Gewindestangenverbindung	ab 1500
	Laschenbefestigung	bis 1000
	Laschenbefestigung	bis 1500
	Laschenbefestigung	ab 1500



## Wasserspeier

### Nr. 92



Art.-Nr.	Material	Nenngröße
1-106-347	Zink	ø 45 mm
11-6-545	Kupfer	ø 45 mm

### Nr. 94



Art.-Nr.	Material	Nenngröße
1-106-349	Zink	ø 60 mm
1-106-348	Zink	ø 100 mm
11-6-547	Kupfer	ø 60 mm
11-6-546	Kupfer	ø 100 mm

## Kugeln (kurzfristig in allen Größen lieferbar)

### ohne Wulst

Art.-Nr.	Material	Nenngröße
100106000522	Zink	ø 80 mm
100106000513	Zink	ø 150 mm
100106000514	Zink	ø 200 mm
100106000515	Zink	ø 250 mm

### mit Wulst



Art.-Nr.	Material	Nenngröße
	Zink	ø 80 mm
	Zink	ø 150 mm
	Zink	ø 200 mm
	Zink	ø 250 mm

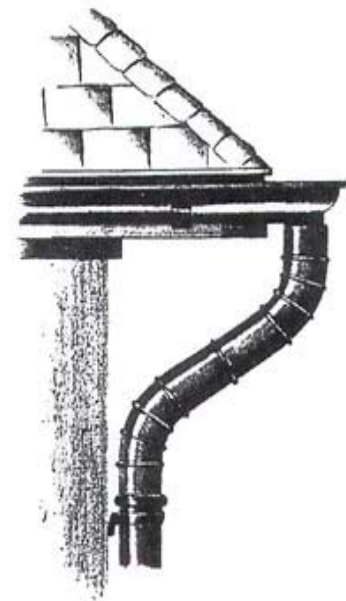
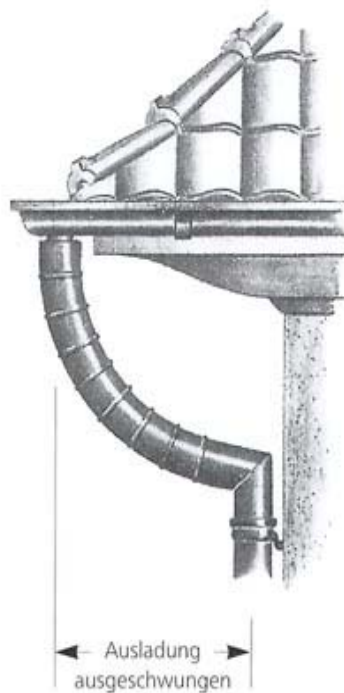
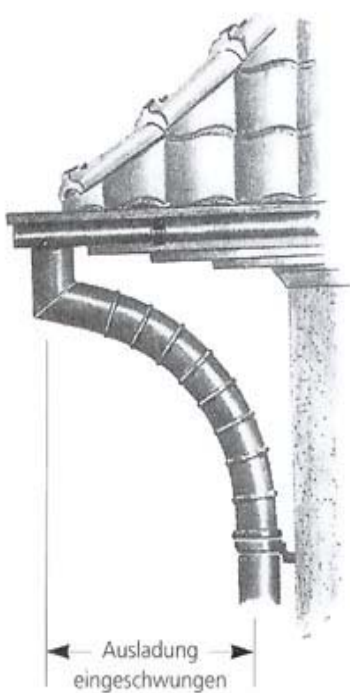
Kugeln auch in flachoval und hochoval sowie in Kupfer lieferbar.

## Gliederbogen

### ingeschwungen / ausgeschwungen - Rohrdurchmesser 76 - 100

Kupfer	Zink	Ausladung in mm
110006000644	100706000425	350 - 450
110006000657	100706000436	450 - 550
110006000645	100706000426	550 - 650
110006000646	100706000427	650 - 750
110006000647	100706000428	750 - 850
110006000648	100706000429	850 - 950
110006000649	100706000430	950 - 1050
110006000650	100706000431	1050 - 1150
110006000651	100706000432	1150 - 1250
110006000652	100706000433	1350 - 1450
110006000653	100706000434	1550 - 1650
110006000654	100706000435	1750 - 1850

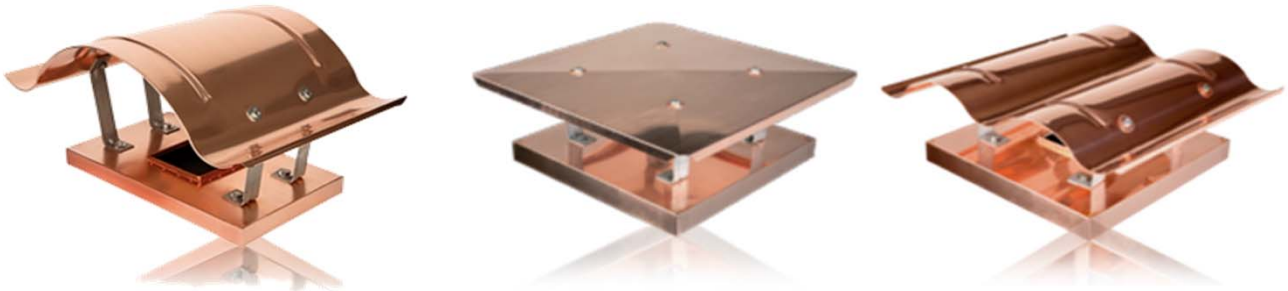
Bei einem Rohrdurchmesser von 60 mm und 120 mm Zuschlag von 15 %.  
Ausführung in Rheinzink vorbewittert Zuschlag von 30 %.



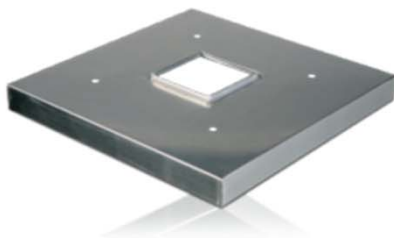
**Schwanenhalsbogen**

Preis auf Anfrage

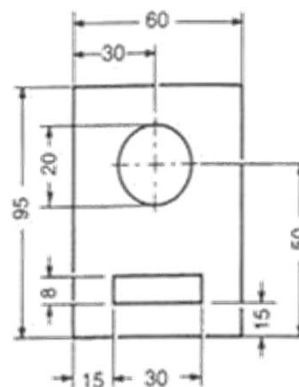
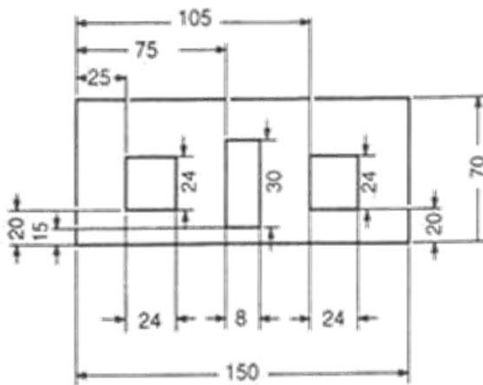
## Kaminabdeckungen



**Kaminhauben auch in Ausführung klappbar lieferbar!**



Kaminkopfabdeckung mit einer oder mehreren Öffnungen möglich



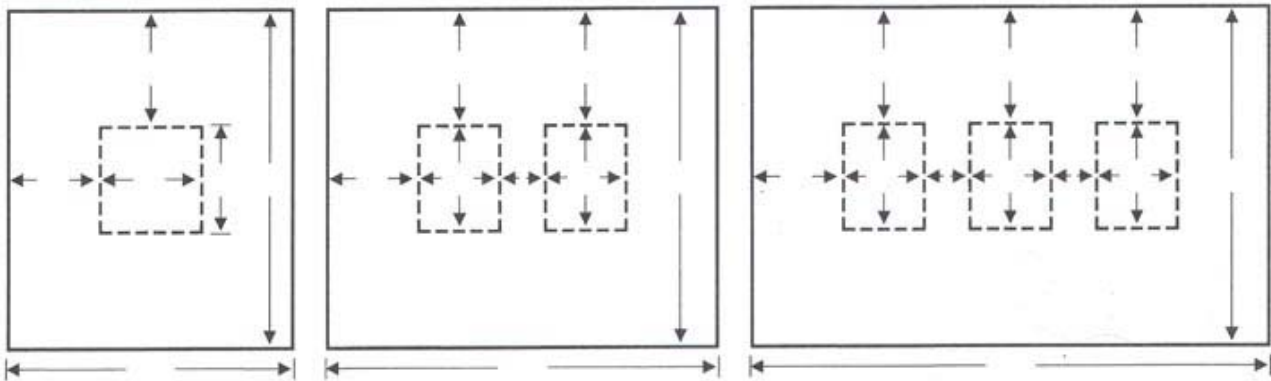
**WICHTIG:** Bitte fertigen Sie bei Ihrer Bestellung eine Skizze des Kamins (Draufsicht) mit genauen Maßen bzw. Anordnung der Öffnungen an. (Mauermaße bzw. Kaminaußenmaß)

## Skizze Kaminabdeckung (Maßangaben in mm)

Eine dieser 3 Standard-Skizzen entspricht sicherlich ungefähr Ihrem Kamintyp. Wir haben sie für Sie vorbereitet, damit Sie es einfach haben, die nötigen Maße einzutragen. Es kommt dabei nicht auf Maßstabtreue der Skizze an.

**Hauptsache, die Maße stimmen!**

Sollten diese Standards nicht ausreichen, nutzen Sie bitte das freie Feld für Ihre individuelle Skizze mit Maßeinteilung.



(reserviert für Ihre ergänzenden Angaben)

### Kombination:

Wir wünschen eine Kombination mit:

- Kaminabdeckung  
 Kamindach

Adresse (Stempel):

(Datum)

(Unterschrift)



### Zink - Kamineinfassung

**Größe 1 - 32-55 cm, verstellbar, Länge um max. 85 cm**

Art.-Nr.	Nenngröße
100706000912	Oberteil Größe 1
100706000174	Unterteil Größe 1

**Größe 2 - 50-90 cm, verstellbar, Länge um max. 85 cm**

Art.-Nr.	Nenngröße
100106000061	Oberteil Größe 2
100706000175	Unterteil Größe 2

**Größe 3 - 90-140 cm, verstellbar, Länge um max. 85 cm**

Art.-Nr.	Nenngröße
100106000062	Oberteil Größe 3
100706000176	Unterteil Größe 3

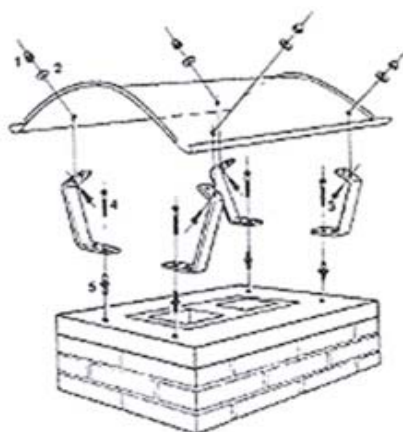
### Zink - Verlängerung für Kamineinfassung

Art.-Nr.	Nenngröße
10370630	Größe 1 - 3

1 Stück = 1 Paar

### Edelstahl - Kamindach (Selbstmontagesatz V2A)

Art.-Nr.	Dachgröße	für Kamingröße
130006000008	I (660 - 620)	400 - 550 x 400 - 550
130006000009	II (780 - 740)	600 - 700 x 600 - 700
16-6-010	III (980 - 740)	750 - 900 x 600 - 700



Die BefestigungsfüÙe sind zum Anpassen des Daches mit Doppelbohrungen versehen.

1	Hutmutter M8	V2A
2	Scheibe	V2A
3	Schraube M8 x 12	V2A
4	Schraube	V2A
5	Dübel Ø 10	Nylon

**Bitte besprechen Sie den Einbau der Kaminhaube mit Ihrem zuständigen Schornsteinfegermeister !**



### Kupfer - Kamineinfassung

**Größe 1 - 32-55 cm, verstellbar, Länge um max. 85 cm**

Art.-Nr.	Nenngröße
110006000846	Oberteil Größe 1
110006000153	Unterteil Größe 1

**Größe 2 - 50-90 cm, verstellbar, Länge um max. 85 cm**

Art.-Nr.	Nenngröße
110006000847	Oberteil Größe 2
110006000850	Unterteil Größe 2

**Größe 3 - 90-140 cm, verstellbar, Länge um max. 85 cm**

Art.-Nr.	Nenngröße
110006000848	Oberteil Größe 3
110006000851	Unterteil Größe 3

### Kupfer - Verlängerung für Kamineinfassung

At.-Nr.	Nenngröße
110006000853	Größe 1 - 3

1 Stück = 1 Paar



### Vemaco-Spannfix-System

At.-Nr.	Nenngröße
27-6-19	Modul 3x5
27-6-18	Standard

4 VA Ecken inkl. Spannvorrichtung + VA-Seil + Holzlattenaufnahme



4 VA Ecken inkl. Spannvorrichtung + VA-Seil



*Bekleidung hier mit ...  
Vemaco-Stehfalz Scharen  
maßgenau vorgefertigt  
inkl. aller Rückkantungen*





### Gliederkette

Art.-Nr.	Material	Nenngröße
11-6-129	Kupfer	3 m
160006000062	verzinkt	3 m
130006000077	Edelstahl	3 m

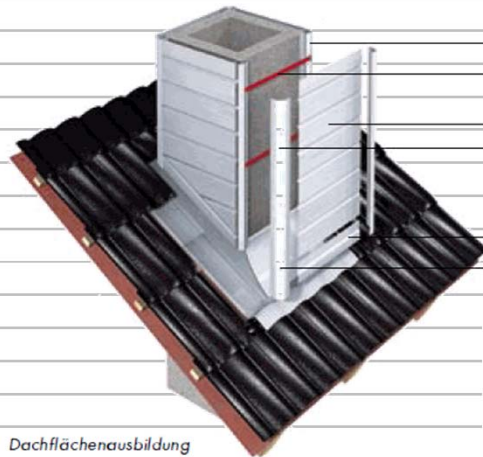
### Rhein-zink-Kaminkopfbekleidung

Kaminquerschnitt max. 60 x 60 cm

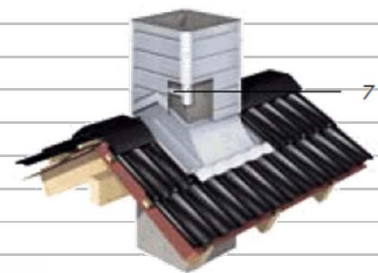
Rhein-zink vorbewittert blaugrau

Materialdicke 0,70 mm

Dachneigung 3° - 55°



Dachflächenausbildung



1. Eckschione
2. Spannungsgürt
3. Flächenprofil
4. Eickprofil
5. Sockelprofil
6. Schraube, lackiert
7. Quertraverse

