



## KLASSISCHES EFH "COUNTRY C2"

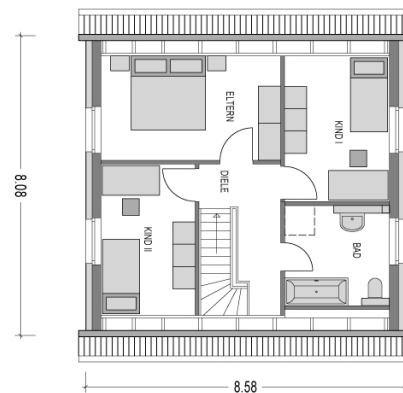
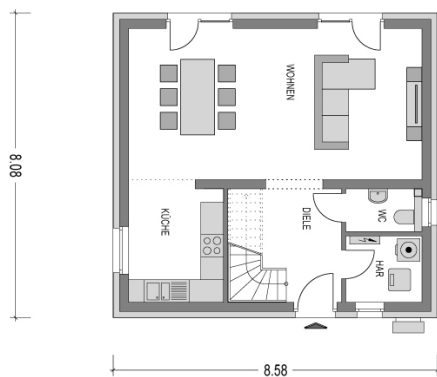


Abbildungsvariante:



KHSD1/P-K+S45+H - Stand 01.03.2018

|                      |  |
|----------------------|--|
| Ausführung:          | freistehendes Einfamilienhaus  |
| Abmessungen (L x B): | 8,08 m x 8,58 m <b>Auch größer:</b> 8,08 m x 9,58 m oder 8,08 x 10,58 m                              |
| Dachform:            | Satteldach 45°   |
| Drempel:             | 133 cm (Rohbaumaß)   |
| Geschosse:           | Erd- und Dachgeschoss  |
| Räume:               | WOHNEN, KÜCHE, KIND I, KIND II, ELTERN, BAD, GÄSTE-WC, HAR, DIELE                                    |
| Wohnfläche:          | ca. 95 m <sup>2</sup> <b>Auch größer:</b> 108 m <sup>2</sup> oder 121 m <sup>2</sup> (nach WoFIV)    |
| Netto-Grundfläche:   | ca. 106 m <sup>2</sup> <b>Auch größer:</b> 119 m <sup>2</sup> oder 132 m <sup>2</sup> (nach DIN 277) |



**Unser Dauer-Tiefstpreis-Haus ab 112.840,- €**

Ihre Preisfrage mit Angabe der gewünschten Wohnfläche und Ausstattung an:  
[info@heinzvonheiden-berlin.de](mailto:info@heinzvonheiden-berlin.de) oder gerne auch telefonisch 030 / 373 05 885