



## STADTVILLA "TOWN T1"

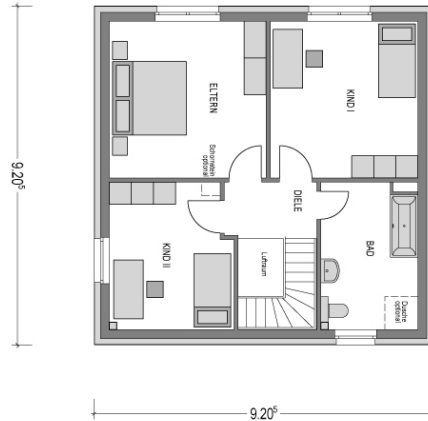
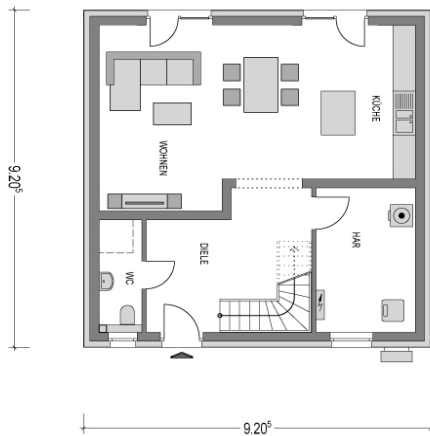


Abbildungsvariante



KHSV1/P-K-Z25+H - Stand 01.03.2018

Ausführung:	freistehendes Einfamilienhaus
Abmessungen (L x B):	9,21 m x 9,21 m <b>Auch größer:</b> 9,21 m x 10,21 m oder 10,21 x 10,21 m 10,21 m x 11,21 m
Dachform:	Zeltdach 25°
Geschosse:	Erd- und Obergeschoss
Räume:	WOHNEN, KÜCHE, KIND I, Kind II, ELTERN, BAD, GÄSTE-WC, HAR, DIELE
Wohnfläche:	ca. 125 m <sup>2</sup> <b>Auch größer:</b> 141 m <sup>2</sup> oder 157 m <sup>2</sup> oder 173 m <sup>2</sup> (nach WoFIV)
Netto-Grundfläche:	ca. 133 m <sup>2</sup> <b>Auch größer:</b> 149 m <sup>2</sup> oder 165 m <sup>2</sup> oder 181 m <sup>2</sup> (nach DIN 277)



Unser Dauer-Tiefstpreis-Haus **ab 137.640,- €**

Ihre Preis Anfrage mit Angabe der gewünschten Wohnfläche und Ausstattung an:  
[info@heinzvonheiden-berlin.de](mailto:info@heinzvonheiden-berlin.de) oder gerne auch telefonisch 030 / 373 05 885