



Effizienzhaus 55 Bungalow

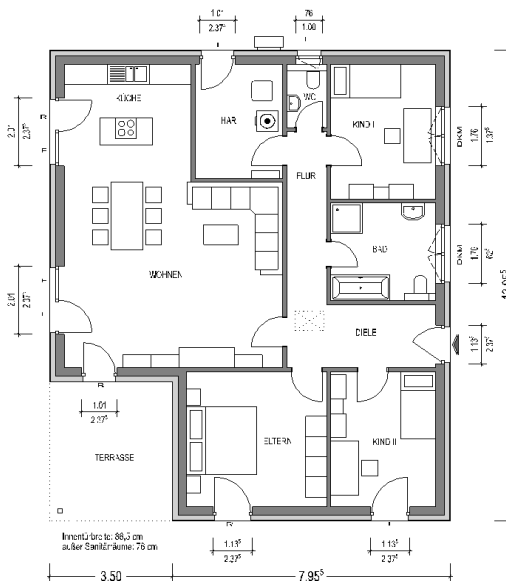


Abbildungsvariante



EFBU1/P-K-W25+H - Stand 01.06.2018

Ausführung:	freistehendes Einfamilienhaus
Abmessungen (L x B):	13,96 m x 11,46 m
Dachform:	Walmdach 25°
Geschosse:	Erdgeschoss
Räume:	WOHNEN, KÜCHE, KIND I, KIND II, ELTERN, BAD, GÄSTE-WC, HAR, DIELE/FLUR
Wohnfläche:	ca. 127 m ² (nach WoFIV)
Netto-Grundfläche:	ca. 133 m ² (nach DIN 277)



Top-Preis mit KfW-55 Fördermöglichkeit ab 148.730,- €

Ihre Preisanfrage mit Angabe der gewünschten Wohnfläche und Ausstattung an:
info@heinzvonheiden-berlin.de oder gerne auch telefonisch 030 / 373 05 885

www.heinzvonheiden-berlin.de