



Effizienzhaus 55 Satteldachhaus

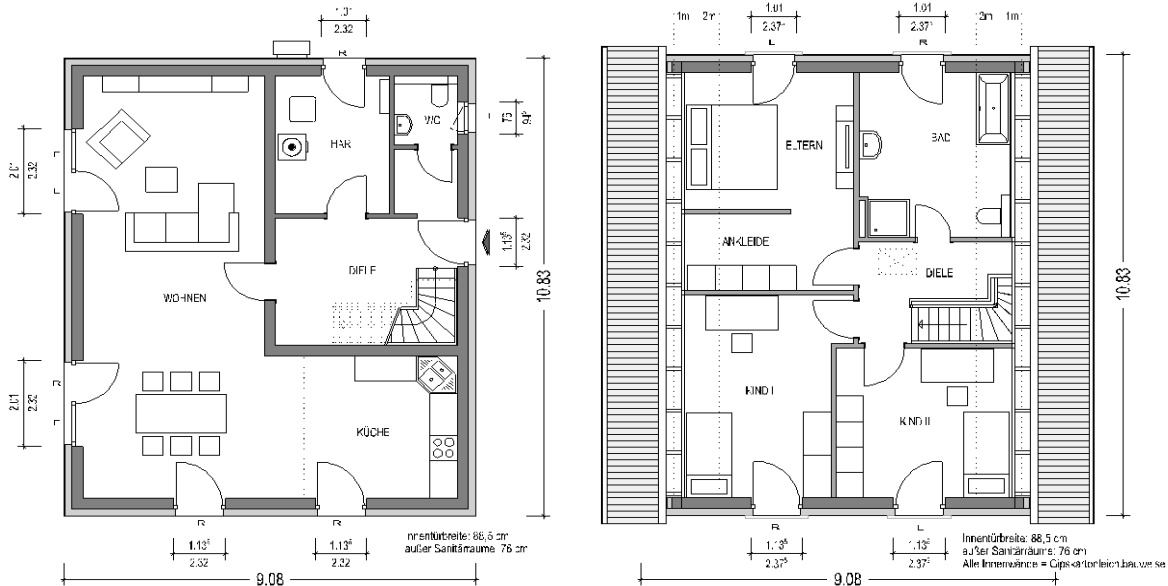


Abbildungsvariante



EFSD1/P-K+S45+H - Stand 01.06.2018

Ausführung:	freistehendes Einfamilienhaus
Abmessungen (L x B):	9,08 m x 10,83 m
Dachform:	Satteldach 45°
Geschosse:	Erdgeschoss und Dachgeschoss
Räume:	WOHNEN, KÜCHE, KIND I, KIND II, ELTERN mit ANKLEIDE, BAD, GÄSTE-WC, HAR, DIELE
Wohnfläche:	ca. 139 m ² (nach WoFIV)
Netto-Grundfläche:	ca. 155 m ² (nach DIN 277)



Top-Preis mit KfW-55 Fördermöglichkeit ab 158.330,- €

Ihre Preisanfrage mit Angabe der gewünschten Wohnfläche und Ausstattung an:
info@heinzvonheiden-berlin.de oder gerne auch telefonisch 030 / 373 05 885