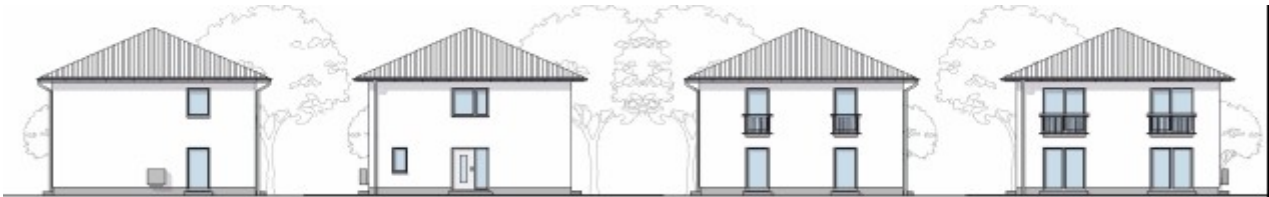




Effizienzhaus 55 Stadtvilla

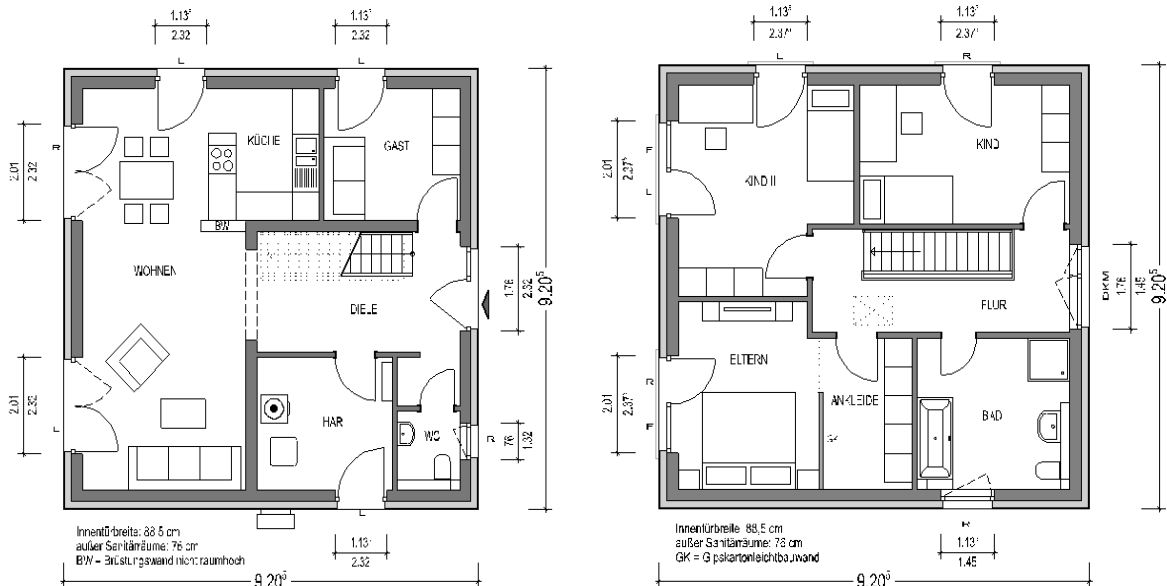


Abbildungsvariante



EFSV1/P-K-Z25+H - Stand 01.06.2018

Ausführung:	freistehendes Einfamilienhaus
Abmessungen (L x B):	9,21 m x 9,21 m
Dachform:	Zeltdach 25°
Geschosse:	Erdgeschoss und Obergeschoss
Räume:	WOHNEN, KÜCHE, KIND I, KIND II, ELTERN mit ANKLEIDE, BAD, GÄSTE-WC, HAR, DIELE/FLUR, GAST
Wohnfläche:	ca. 129 m ² (nach WoFIV)
Netto-Grundfläche:	ca. 132 m ² (nach DIN 277)



Top-Preis mit KfW-55 Fördermöglichkeit ab **163.030,- €**

Ihre Preisanfrage mit Angabe der gewünschten Wohnfläche und Ausstattung an:
info@heinzvonheiden-berlin.de oder gerne auch telefonisch 030 / 373 05 885