

Jäger Verwaltungs AG
Niederlassung NRW
Siebenbürger Platz 7
D-51674 Wiehl
E-Mail: niederlassung.nrw@jaeger-verwaltungs-ag.de
Tel: +49(0)2262/8490-662
Web: <http://www.jaeger-verwaltungs-ag.de>



JÄGER VERWALTUNGS AG

Gegründet 2003



34.500,00€ GESAMT
33.000,00€ (ETW NUMMER 073 PLUS
1.500,00€ STELLPLATZ)

Im Wohnpark 29, Wohnung Nr. 073

D-50127 Bergheim-Ahe

Zimmer: 4,00

Wohnfläche ca.: 98,37 m²

Kaufpreis: 34.500,00€

Objekt-Nr.: BM IW 29 ETW 073/3

Wohnungstyp: Etagenwohnung

Nutzfläche ca.: 98,37 m²

Etage: 3

Etagenanzahl: 5

Schlafzimmer: 3

Badezimmer: 1

Gäste-WC: Ja

Keller: Ja

Balkon/Terrasse: Ja

Baujahr: 1972

Heizungsart: Zentralheizung

Befeuerungsart: Gas

Objektzustand: Vollständig renoviert

Qualität der Ausstattung: Gehoben

Letzte Modernisierung :2012

Vermietet: Ja

Mieteinnahmen pro Monat: 566,00€

Garage/Stellplatz: Außenstellplatz

Anzahl Garage/Stellplatz: 1

Garage/Stellplatz-KP: 1.500,00€

"NICHT SCHLECHT HERR SPECHT" ...ALLES SCHON ERLEDIGT: RENOVIERT
UND VERMIETET! FERTIG!

Objektbeschreibung:

Die zum Verkauf stehende Eigentumswohnung stammt aus dem Baujahr 1972 und befindet sich in der 3.Etage mit Tageslicht in einem 5 geschossigen, gepflegten Mehrfamilienwohnhaus mit Travertin-Fassade und Marmor-Treppenhaus, gelegen auf einem parkähnlichen, angelegten und gepflegten Grundstück. Zur Wohnanlage gehören Tennisplätze, Bowling- und Kegelbahnen, ein Schwimmbad sowie eine Sauna. Im Objekt Im Wohnpark 31 befindet sich ein Kindergarten.

Ausstattung:

Diese geräumige, helle, gut zugeschnittene 4-Zimmerwohnung mit Küche, Diele, Bad, Gäste-WC, Abstellraum mit einer Wohnfläche von 98,37m² und einem überdachten Balkon wurde im Sommer 2012 komplett renoviert und vermietet. Die Wohnung ist mit einer Gas-Zentralheizung ausgestattet. Zur Wohnung gehört neben dem Kellerraum Nummer 073a noch der PKW-Außen Stellplatz Nummer 360.

Lage:

Die Stadt Bergheim hat einschließlich der 13 Stadtteile ca. 63.300 Einwohner. Der Stadtteil Ahe hat ca. 3.000 Einwohner. Einkaufsmöglichkeiten sind am Ort in ausreichendem Umfang vorhanden. Eine Nebenstelle der Stadtbücherei befindet sich im Objekt Im Wohnpark 22. Ein weiterer Kindergarten und eine Grundschule sind im Ort vorhanden. Hauptschule, Realschule und Gymnasium können in ca. 4 km entfernten Bergheim besucht werden.

Die Kreis- und Stadtverwaltung befinden sich ebenfalls in Bergheim.

Die Verkehrsanbindung ist als gut zu bezeichnen. Der Bahnhof Quadrath-Ichendorf ist ca. 3 km von der Immobilie entfernt. Eine Bushaltestelle ist in ca. 500m Reichweite. Die Autobahnauffahrt Bergheim-Süd auf die Bundesautobahn 61, die die Verbindung Venlo-Koblenz darstellt, ist ca. 2 km von der Wohnanlage gelegen.

Die umliegende Bebauung setzt sich aus Mehrfamilienhäusern in geschlossener Bauweise zusammen.

Beeinträchtigungen durch Industrie, Gewerbe, Verkehr usw. sind nicht vorhanden.

Sonstiges:

Der Verkauf dieser Wohnung erfolgt Provisionsfrei direkt durch die Eigentümerin.

DIE WOHNUNG KANN NUR ZUSAMMEN MIT DEM PKW-AUSSENSTELLPLATZ ALS PAKET ERWORBEN WERDEN. (ETW 33.000,00€ plus STPL 1.500,00€ = 34.500,00€)

DAS ANGEBOT IST FREIBLEIBEND UND UNVERBINDLICH.

Treppenhaus/Treppenaufgang



Einer der Zuwege



Im Wohnpark 1-39



Im Wohnpark 1-39



Im Wohnpark 1-39



Im Wohnpark 1-39



Blick in den Wohnpark 1-39



Spielplatz und Tennisanlage



Zugang zu Hallenbad und Sauna



Eingangsbereich zu Hallenbad und Sauna

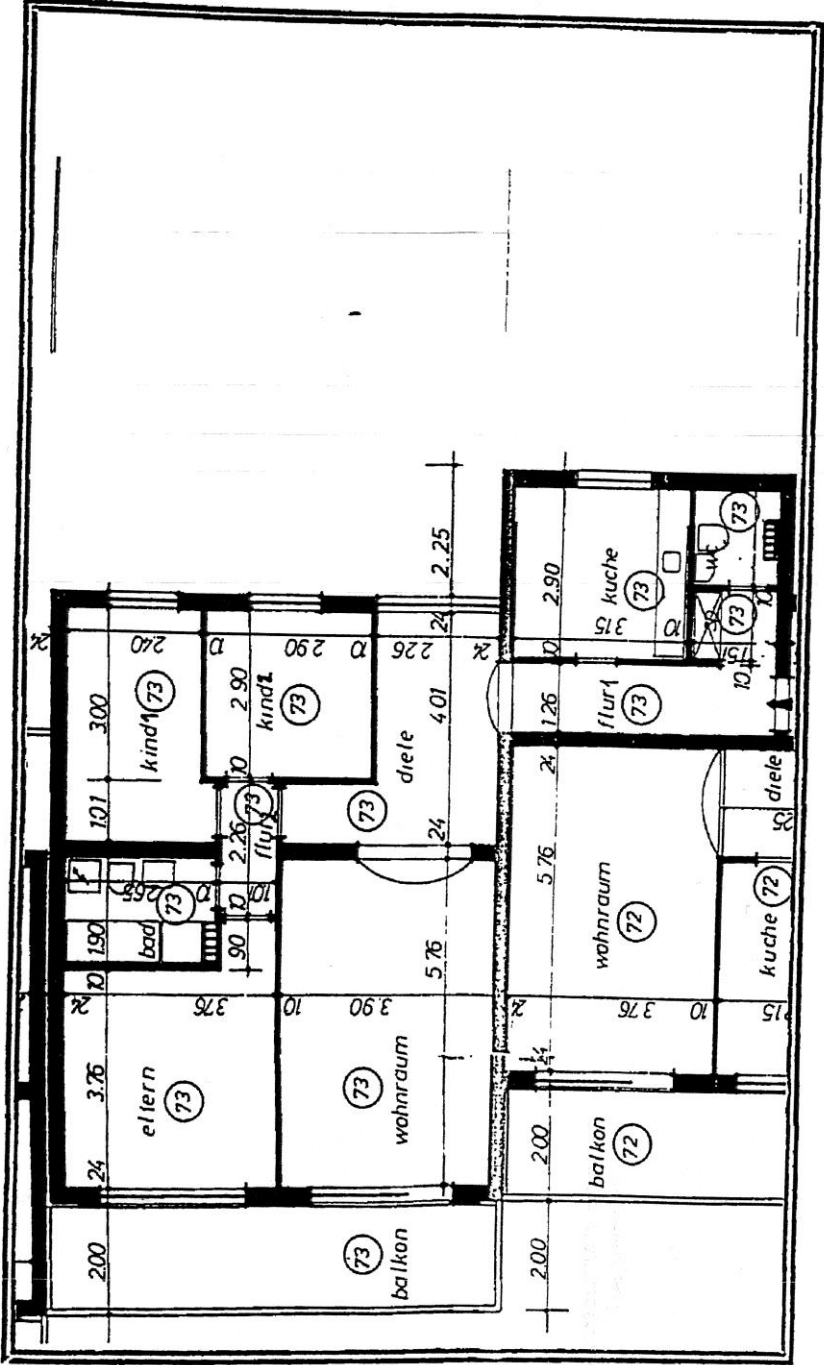


Gemischte Sauna



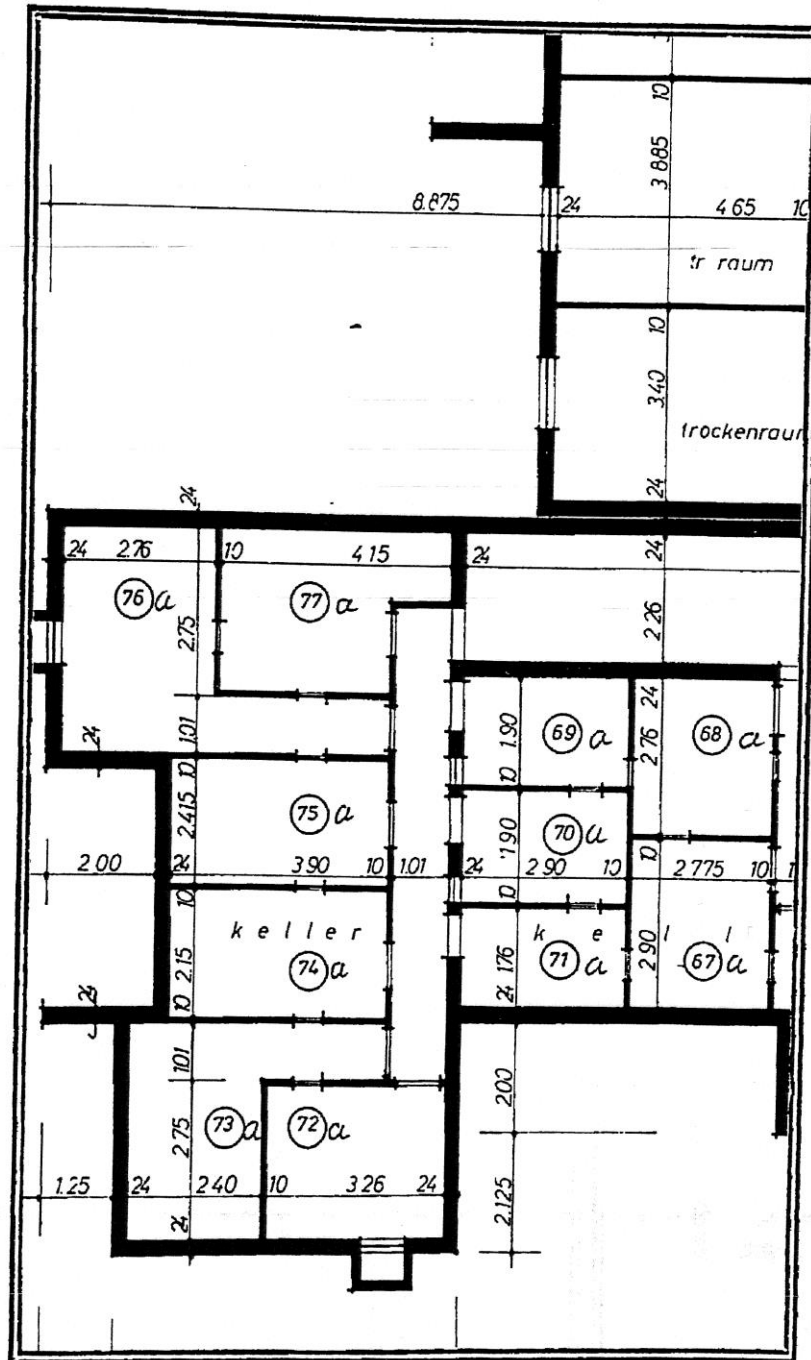
Umkleide mit Nasszelle





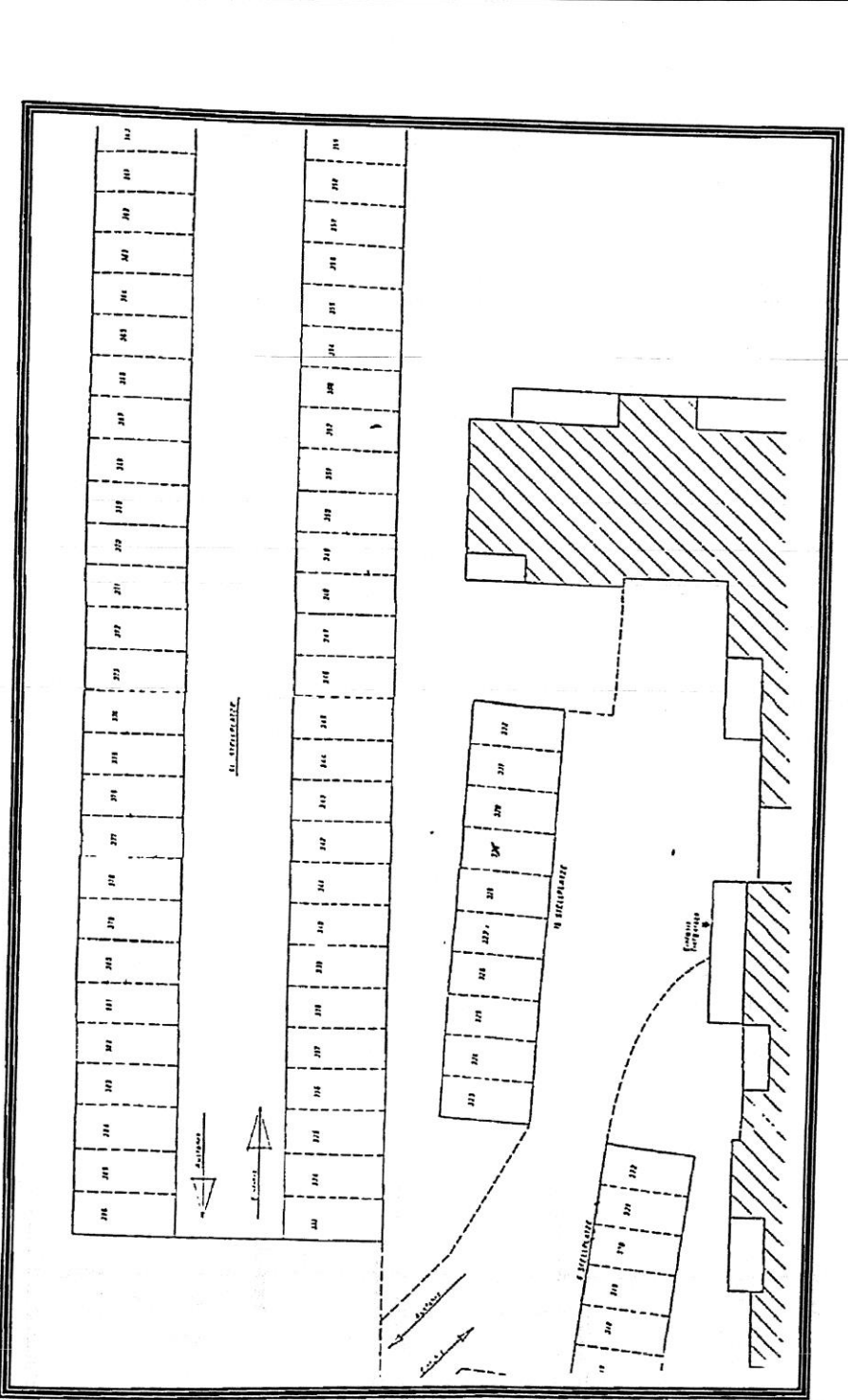
Grundrißzeichnung

Grundriss Kellerraum 073a



Grundrißzeichnung

Oberirdische Stellplätze



oberirdische Stellplätze

Karte

