

Profiliermaschine MINI-TWIN

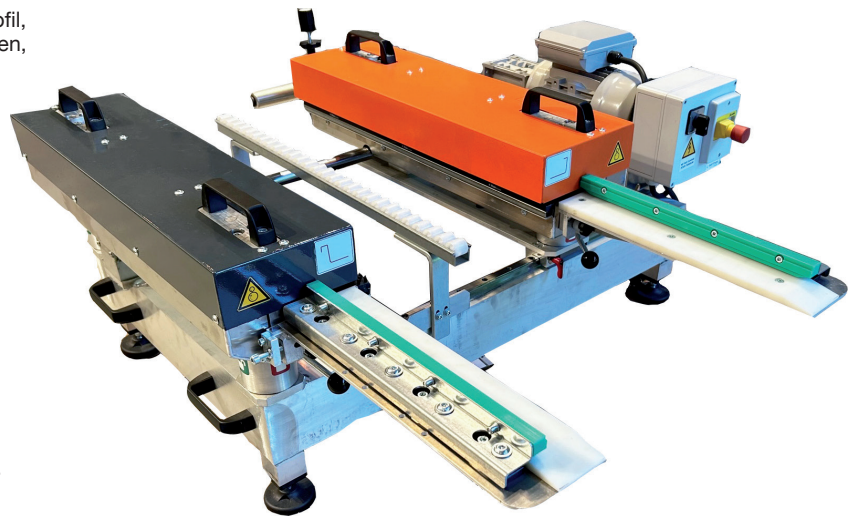
elek. Profiliermaschine für Dachdeckung mit Doppelstehfalzprofil, ideal für die Baustelle, für parallele und spitz zulaufende Scharen, Demontage der Rollensätze ohne Werkzeug, leicht in jedem Fahrzeug

Standardausstattung:

- Mechanisch geschweißtes Alu-Rahmengestell
- 4 justierbare Gleiter zum Nivellieren der Maschine
- Zum Einstellen der Scharbreite lässt sich das Segment auf Führungsschienen verschieben
- Nylonwalzen an der verschiebbaren Blechträgerführung schützen vor Abdrücken
- 4 Schnellspannhebel zum raschen Lösen der Rollensätze
- 4 Handhabungsgriffe

Profilierungssegmente:

- 2 Profilierblöcke 7 mit jeweils 7 Profilrollen sorgen für eine gute Profilierungsqualität und eine hohe Lebensdauer der Maschine: aus vergütetem Stahl, Härte 55HRC, mit Korrosionsschutz durch Plasmanitrierung
- Vorrichtung zum Richten des Blechs
- Einlassführungen auf Gleitschienen und Wälzführungen erleichtern den Materialdurchlauf
- Einlassführungen demontierbar mittels Entriegelungshebel
- 2 Handhabungsgriffe pro Profilierungsblock



+ Fracht € 150,-

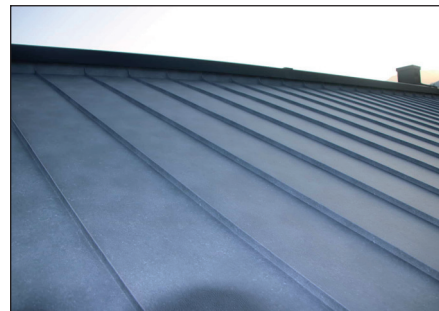
MINI-TWIN

€ 13.500,-

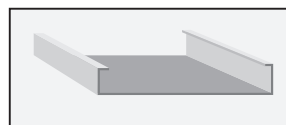


230 V

Mini. Blechtafelbreite in 1 Durchlauf:	205 mm
Min. Blechtafelbreite in 2 Durchläufen:	130 mm
Max. Blechtafelbreite:	720 mm
Stahl:	0,65 mm
Zink, Kupfer, Aluminium:	0,6 bis 0,8 mm
Maße LxBxH:	1200 x 1400 x 560 mm
Maße Maschinenrahmens LxBxH:	1020 x 650 x 560 mm



Scharbreite	Mini	Maxi
Standardprofil mit Doppelstehfalz, in 1 Durchlauf (mm)	125	640
Schare mit beidseitiger Unterdeckung, in 2 Durchläufen (mm)	85	600
Schare mit beidseitiger Unterdeckung, in 1 Durchlauf (mm)		
Schare mit beidseitiger Überdeckung, in 2 Durchläufen (mm)	40	550
Schare mit beidseitiger Überdeckung, in 1 Durchlauf (mm)		



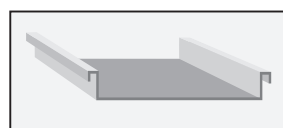
Unterdeckung

€ 3.865,-



Art-Nr. 4279.720
PROBAC-CPRO-MAL-G ermöglicht die Herstellung von Scharen mit beidseitiger Unterdeckung in 1 Durchgang. Minimale Scharbreite: 125 mm - Maximale Scharbreite: 640 mm

Best.-Nr.	Ausführung	€ Stück
4279.700	MINI-TWIN für Doppelstehfalzprofil mit zerlegbaren Seiten	13.500,00
4279.790	MINI-TWIN-LGPRO für Doppelstehfalzprofil mit zerlegbaren Seiten und digitalem Längenzähler	14.440,00
4279.710	SUPCO (ohne Handkreissäge) Führungsschiene für Handkreissägen	690,00
4279.720	Unterdeckung Profilblock 35 mm linke Seite	3.865,00
4279.730	Überdeckung Profilblock 45 mm rechte Seite	3.580,00



Überdeckung

€ 3.580,-



Art-Nr. 4279.730
ermöglicht die Herstellung von Scharen mit beidseitiger Überdeckung in 1 Durchgang. Minimale Scharbreite: 140 mm - Maximale Scharbreite: 620 mm

Standardprofil mit Doppelstehfalz

Parallele Schar in einem Durchlauf

Scharbreite (in mm)	Mindestmaß	Höchstmaß
In 1 Durchlauf	125	640
In 2 Durchläufen	50	590

Andere Möglichkeiten

Scharbreite (in mm)	Mindestmaß	Höchstmaß
In 1 Durchlauf	85	620

Scharbreite (in mm)	Mindestmaß	Höchstmaß
In 1 Durchlauf	40	630

Scharbreite (in mm)	Mindestmaß	Höchstmaß
In 2 Durchläufen	85	600

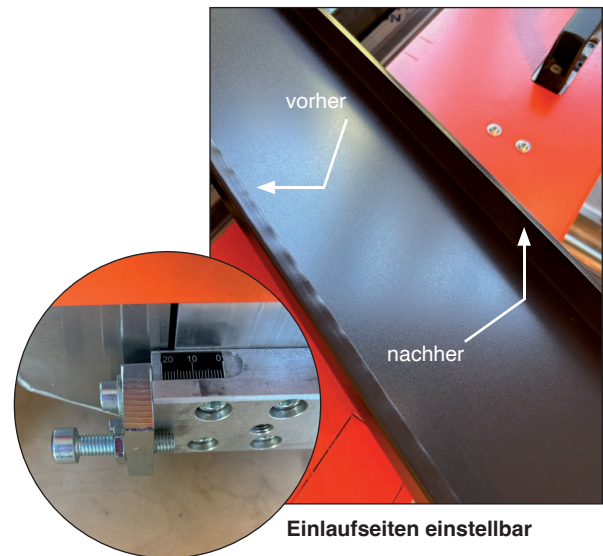
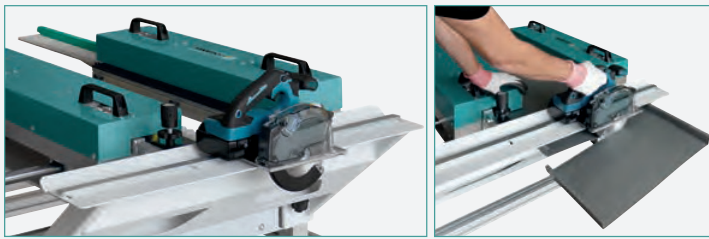
Scharbreite (in mm)	Mindestmaß	Höchstmaß
In 2 Durchläufen	40	550

Optionen

MINI-TWIN-Führungsschiene für Handkreissäge

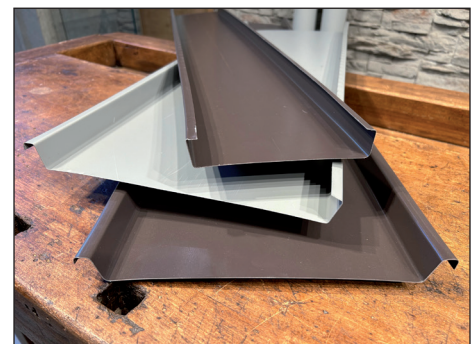
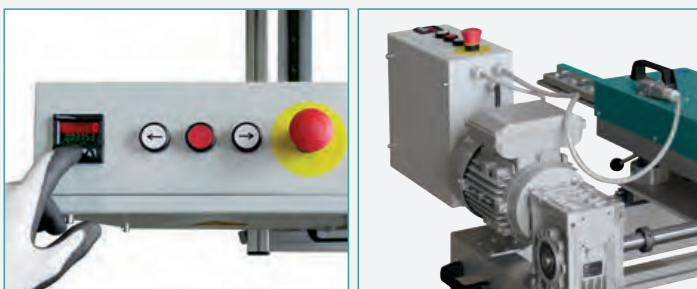
Art-Nr. 4279.710

Führungsschiene für Metallkreissäge, ermöglicht das Querschneiden von profilierten Scharen (Kreissäge nicht im Lieferumfang enthalten)



Digitaler Längen-Programmierer für Profilmaschine MINI-TWIN-LGPRO

Art-Nr. 4279.790 Digitaler Längen-Programmierer, Genauigkeit ± 5 mm (bei Bestellung vorsehen)



Passschar in einem Durchgang möglich (Option)