

Cirro PD.200.2



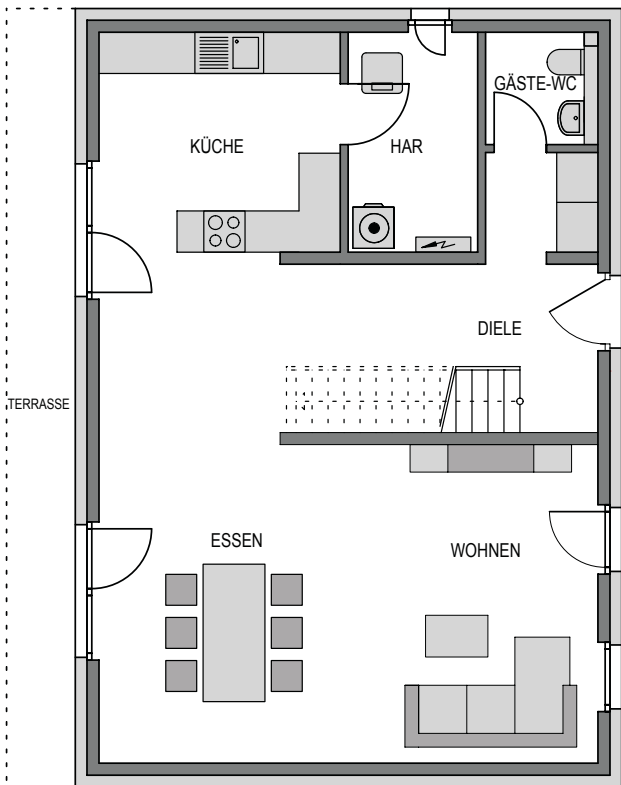
HEINZ VON HEIDEN[®]
MASSIVHÄUSER

Das ist Dein Haus.

www.heinzvonheiden-berlin.de
Info: 030 37305885

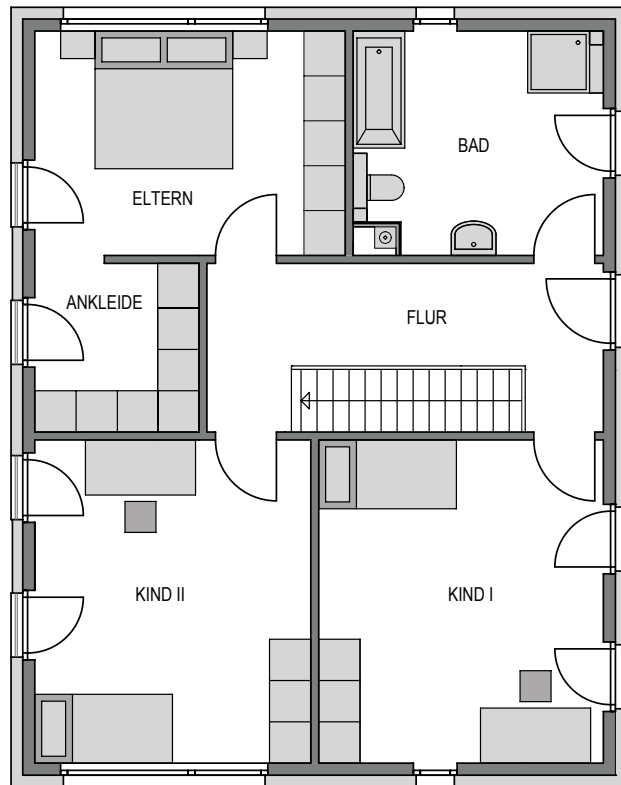
Gratis aus dem dt. Festnetz, Mobiltarife können abweichen.

Cirro PD.200.2



Erdgeschoss

Wohnen	40,66 m ²
Küche	11,07 m ²
Gäste-WC	2,58 m ²
Diele	11,37 m ²
HAR	5,88 m ²
Terrasse	5,66 m ²
EG/Wohnfläche	77,22 m²



Obergeschoss

Eltern	14,49 m ²
Ankleide	5,83 m ²
Kind I	19,41 m ²
Kind II	18,57 m ²
Bad	11,19 m ²
Flur	10,39 m ²
OG/Wohnfläche	79,87 m²

Wohnfläche: 157,09 m² (nach WoFIV)

Netto-Grundfläche: 168,68 m² (nach DIN 277)

Dachdesign: Pultdach 10° mit Fachwerkbinder

Geschosse: 2,0

Zimmer: 4

Bauart: Massivbauweise, Fundamentplatte, Putzfassade

Ausstattungsoptionen: Französische Balkone, Ankleidezimmer, Keller

Verschiedene KfW-Standards sind nach entsprechender Prüfung möglich.

Ihr Heinz von Heiden-Vertriebspartner:

