

Stratus FD.200



Ausstattungsvariante



Ausstattungsvariante



Ausstattungsvariante

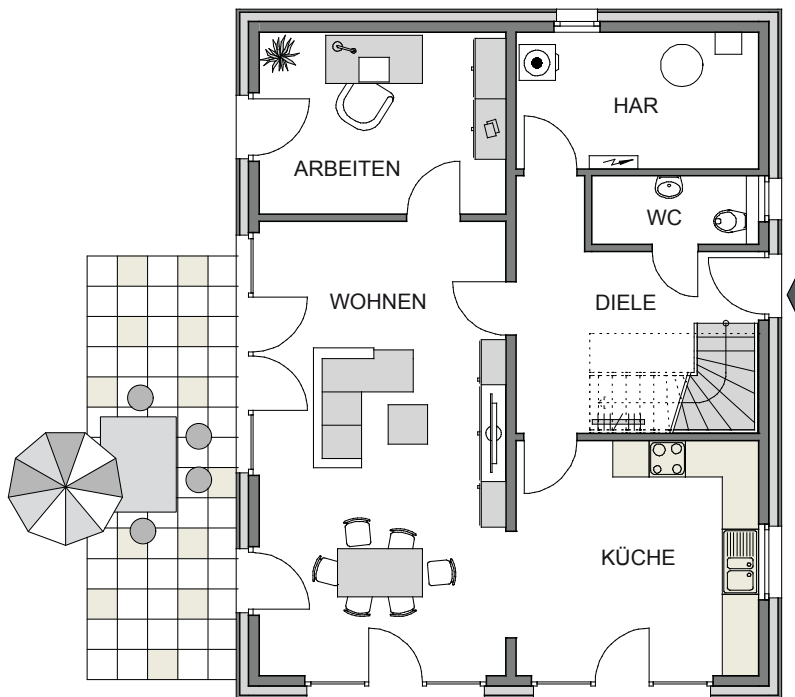


Ausstattungsvariante

HEINZ VON HEIDEN®
MASSIVHÄUSER

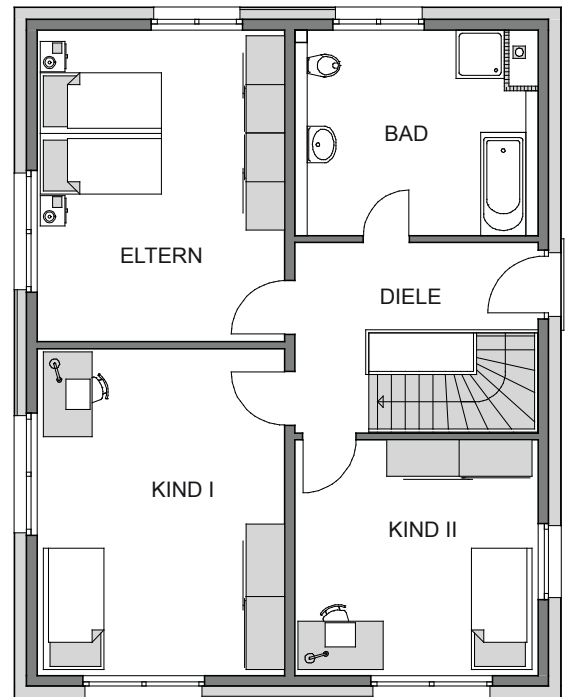
Das ist Dein Haus.

Stratus FD.200



Erdgeschoss

Wohnen	30,26 m ²
Küche	15,34 m ²
Gast	12,05 m ²
Gäste-WC	3,02 m ²
Diele	10,94 m ²
HAR	8,88 m ²
EG/Wohnfläche	80,49 m²



Obergeschoss

Eltern	20,65 m ²
Kind I	21,66 m ²
Kind II	15,34 m ²
Bad	13,35 m ²
Diele	8,31 m ²
OG/Wohnfläche	79,32 m²

Wohnfläche: 159,81 m² (nach WoFIV)

Netto-Grundfläche: 166,16 m² (nach DIN 277)

Dachdesign: Flachdach

Geschosse: 2,0

Zimmer: 5

Bauart: Massivbauweise, Fundamentplatte, Putz-/Holzfassade

Ausstattungsoptionen: Französische Balkone, Keller

Verschiedene KfW-Standards sind nach entsprechender Prüfung möglich.

Ihr Heinz von Heiden-Vertriebspartner:

