

Stratus FD.200.2



Ausstattungsvariante



Ausstattungsvariante



Ausstattungsvariante

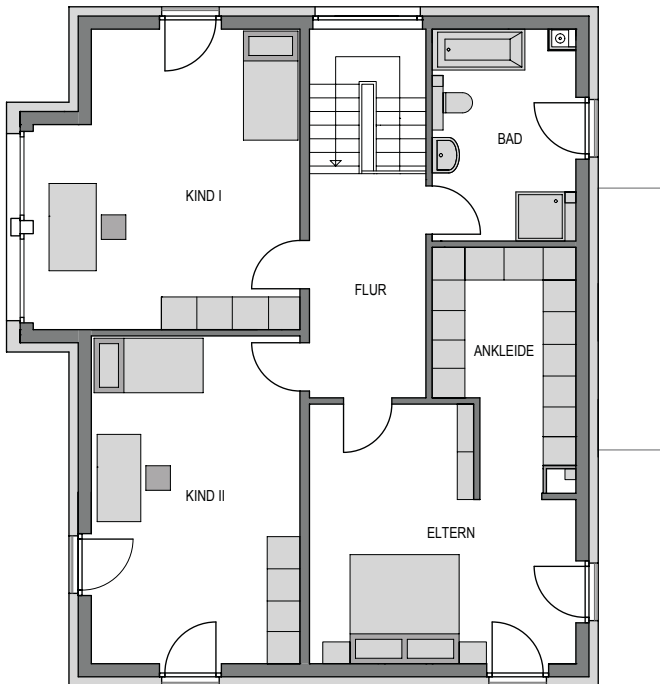


Ausstattungsvariante

HEINZ VON HEIDEN[®]
MASSIVHÄUSER

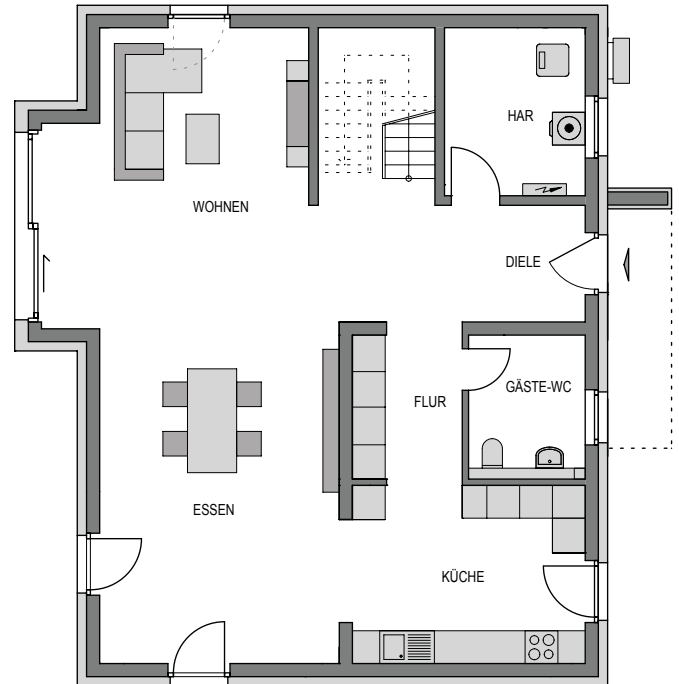
Das ist Dein Haus.

Stratus FD.200.2



Erdgeschoss

Wohnen	52,85 m ²
Küche	13,71 m ²
Gäste-WC	5,48 m ²
Diele	17,56 m ²
HAR	7,75 m ²
Treppe	---
EG/Wohnfläche	97,35 m²



Obergeschoss

Eltern	19,70 m ²
Ankleide	9,97 m ²
Kind I	24,77 m ²
Kind II	22,69 m ²
Bad	9,71 m ²
Flur	8,39 m ²
OG/Wohnfläche	95,23 m²

Wohnfläche: 192,58 m² (nach WoFIV)

Netto-Grundfläche: 203,44 m² (nach DIN 277)

Dachdesign: Flachdach

Geschosse: 2,0

Zimmer: 4

Bauart: Massivbauweise, Fundamentplatte, Putzfassade

Ausstattungsoptionen: Terrassengiebel mit Flachdach, französische Balkone, Eingangsüberdachung als Flachdach mit verputzter Seitenwand, Keller

Verschiedene KfW-Standards sind nach entsprechender Prüfung möglich.

Ihr Heinz von Heiden-Vertriebspartner:

