

Velum FD.200.2



Ausstattungsvariante



Ausstattungsvariante



Ausstattungsvariante



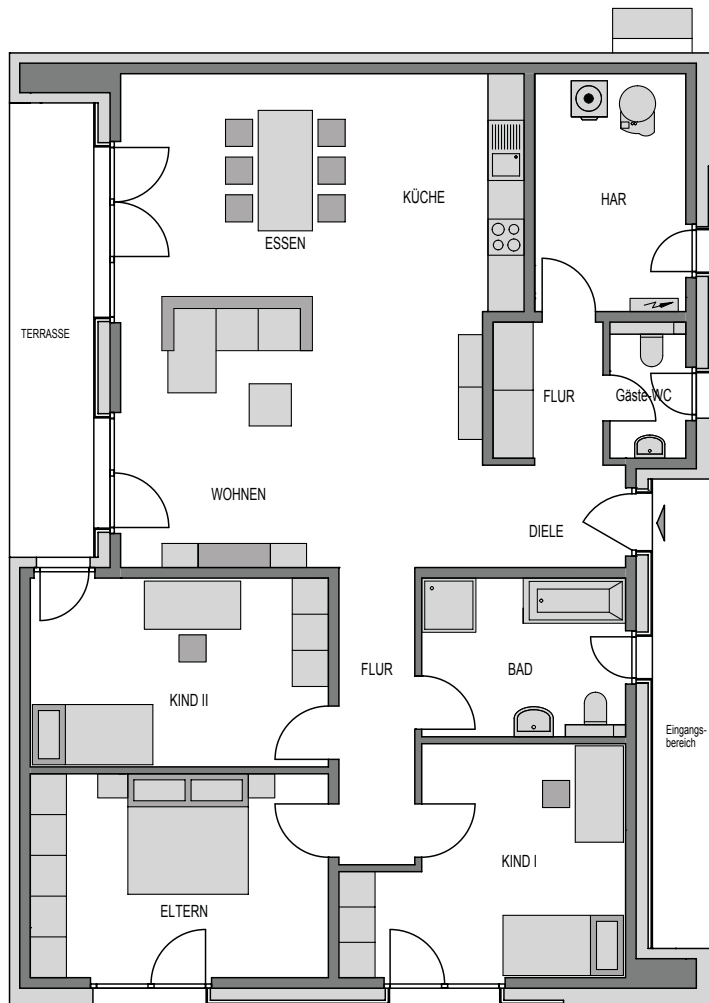
Ausstattungsvariante

HEINZ VON HEIDEN®
MASSIVHÄUSER

Das ist Dein Haus.

Velum FD.200.2

Ausstattungsvariante basierend auf Cumulus WD.500 k



Erdgeschoss

Wohnen	43,97 m ²
Eltern	16,51 m ²
Kind I	15,31 m ²
Kind II	15,30 m ²
Küche	8,20 m ²
Bad	8,74 m ²
Gäste-WC	2,74 m ²
Diele	7,87 m ²
Flur	6,05 m ²
HAR	9,72 m ²
Terrasse	5,28 m ²
Eingang	
EG/Wohnfläche	139,69 m ²

Wohnfläche: 139,69 m² (nach WoFIV)

Netto-Grundfläche: 152,92 m² (nach DIN 277)

Dachdesign: Flachdach

Geschosse: 1.0

Zimmer: 4

Bauart: Massivbauweise, Fundamentplatte, Putz-/Holzfassade

Ausstattungsoptionen: Keller, Terrasse

Verschiedene KfW-Standards sind nach entsprechender Prüfung möglich.

Ihr Heinz von Heiden-Vertriebspartner:

