

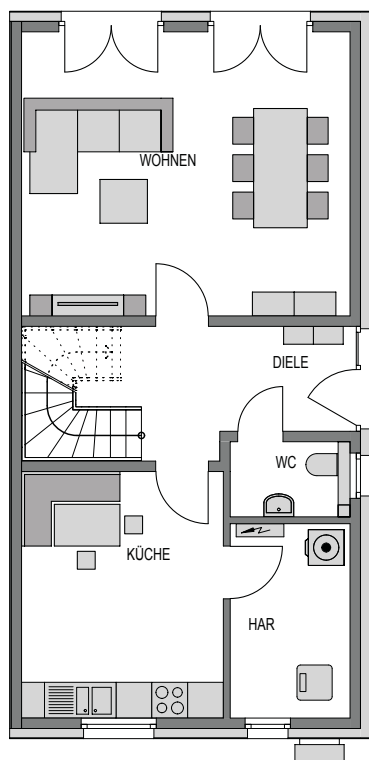
Doppelhaus Rheinland



HEINZ VON HEIDEN[®]
MASSIVHÄUSER

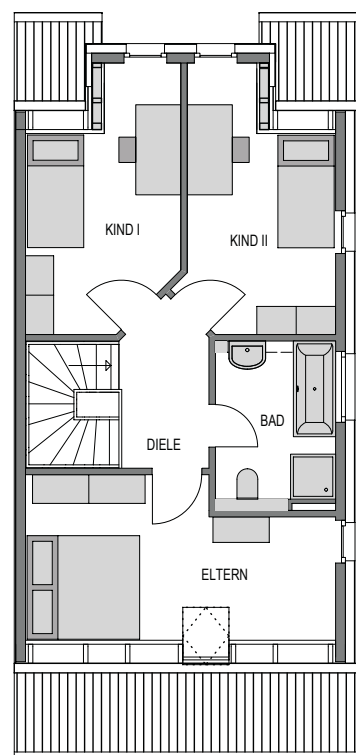
Das ist Dein Haus.

Doppelhaus Rheinland



Erdgeschoss

Wohnen	25,95 m ²
Küche	13,77 m ²
Gäste-WC	2,44 m ²
Diele	8,50 m ²
HAR	6,40 m ²
EG/Wohnfläche	57,06 m²



Dachgeschoss

Eltern	12,96 m ²
Kind I	10,37 m ²
Kind II	10,39 m ²
Bad	6,09 m ²
Diele	4,22 m ²
DG/Wohnfläche	44,03 m²

Wohnfläche: 101,09 m² (nach WoFIV)

Netto-Grundfläche: 113,63 m² (nach DIN 277)

Dachdesign: Satteldach 45° mit Pfettendach

Geschosse: 1,5

Zimmer: 4

Bauart: Massivbauweise, Fundamentplatte, Putzfassade

Ausstattungsoptionen: Bodentiefe Fensterelemente, Dachflächenfenster, Keller

Verschiedene KfW-Standards sind nach entsprechender Prüfung möglich.

Ihr Heinz von Heiden-Vertriebspartner:

