

Alto SD.200.2



Ausstattungsvariante



Ausstattungsvariante



Ausstattungsvariante

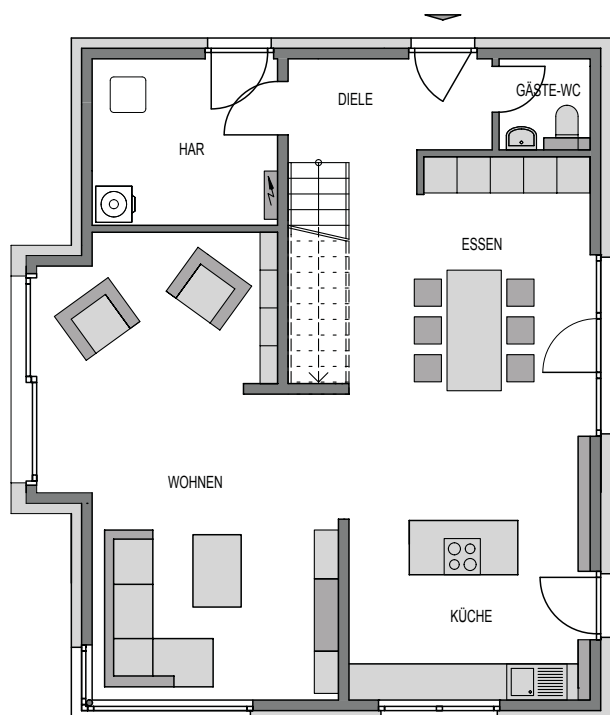


Ausstattungsvariante

HEINZ VON HEIDEN[®]
MASSIVHÄUSER

Das ist Dein Haus.

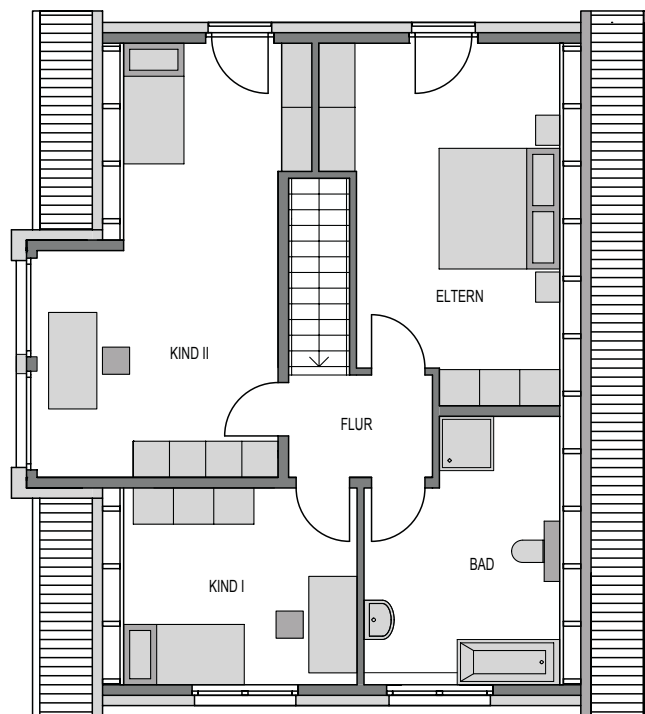
Alto SD.200.2



Erdgeschoss

Wohnen	32,21 m ²
Küche	11,85 m ²
Essen	25,20 m ²
Gäste-WC	2,19 m ²
Diele	5,00 m ²
HAR	8,32 m ²

EG/Wohnfläche **84,76 m²**



Dachgeschoss

Eltern	18,39 m ²
Kind I	23,37 m ²
Kind II	11,31 m ²
Bad	10,74 m ²
Flur	3,94 m ²

DG/Wohnfläche **67,75 m²**

Wohnfläche: 152,51 m² (nach WoFIV)

Netto-Grundfläche: 170,39 m² (nach DIN 277)

Dachdesign: Satteldach 45° als Pfettendachkonstruktion

Geschosse: 1,5

Zimmer: 5

Bauart: Massivbauweise, Fundamentplatte, Putzfassade, Drempel

Ausstattungsoptionen: Keller, Abstellraum

Verschiedene KfW-Standards sind nach entsprechender Prüfung möglich.

Ihr Heinz von Heiden-Vertriebspartner:

