

Einfamilienhaus B.I.G. 190



Ausstattungsvariante



Ausstattungsvariante



Ausstattungsvariante



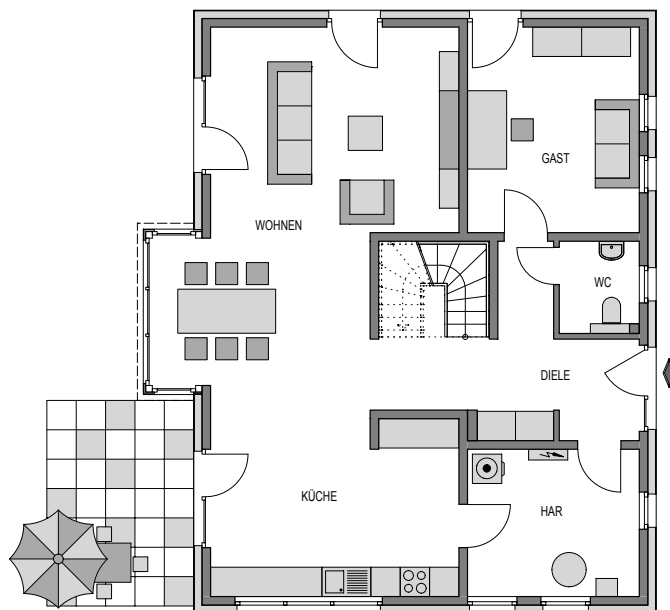
Ausstattungsvariante

HEINZ VON HEIDEN[®]
MASSIVHÄUSER

Das ist Dein Haus.

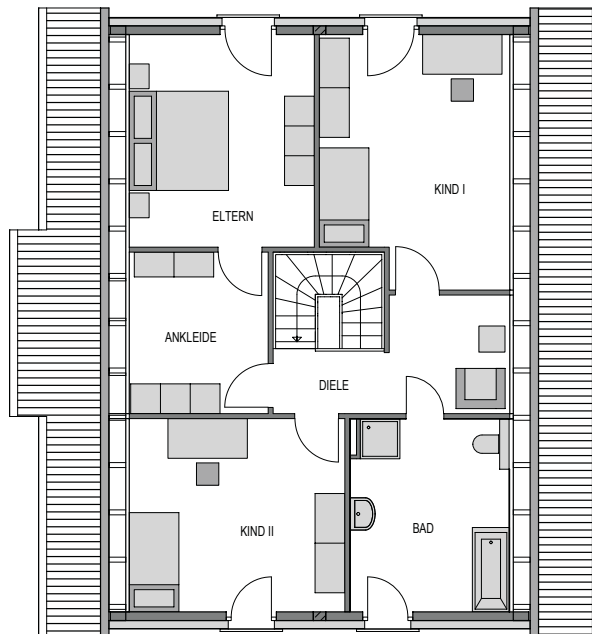
Einfamilienhaus B.I.G. 190

Ausstattungsvariante ähnlich dem Alto SD



Erdgeschoss

Wohnen/Essen	36,93 m ²
Gast	14,51 m ²
Küche	18,11 m ²
Gäste-WC	2,98 m ²
Diele	13,64 m ²
HAR	10,37 m ²
EG/Wohnfläche	96,54 m²



Dachgeschoss

Eltern	14,84 m ²
Ankleide	8,28 m ²
Kind I	17,19 m ²
Kind II	15,87 m ²
Bad	10,69 m ²
Diele	8,25 m ²
DG/Wohnfläche	75,12 m²

Wohnfläche: 171,66 m² (nach WoFIV)

Netto-Grundfläche: 193,45 m² (nach DIN 277)

Dachdesign: Satteldach 45° als Kehlbalkendach

Geschosse: 1,5

Zimmer: 5

Bauart: Massivbauweise, Fundamentplatte, Putzfassade

Ausstattungsoptionen: Französische Balkone, Rechteckerker mit bodentiefen Elementen, Dachflächenfenster, Keller

Verschiedene KfW-Standards sind nach entsprechender Prüfung möglich.

Ihr Heinz von Heiden-Vertriebspartner:

