

Einfamilienhaus G&G XL

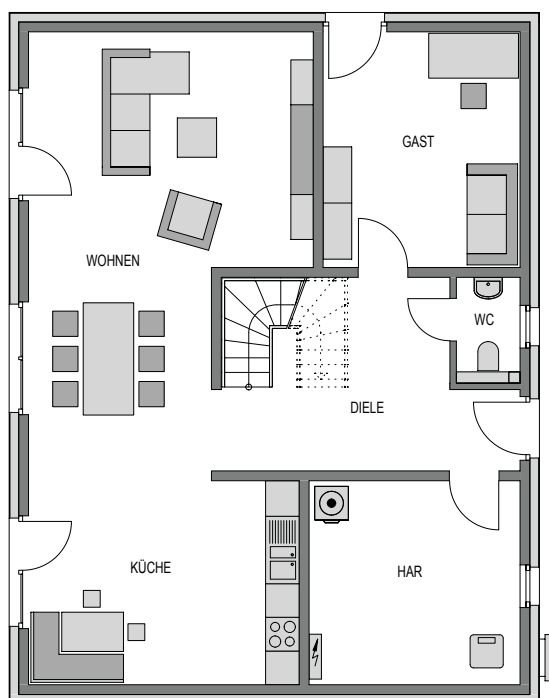


HEINZ VON HEIDEN[®]
MASSIVHÄUSER

Das ist Dein Haus.

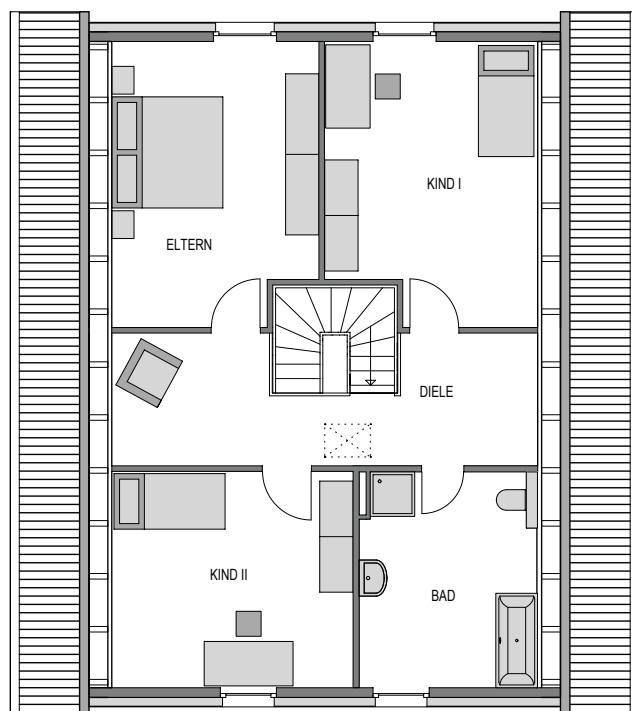
Einfamilienhaus G&G XL

Ausstattungsvariante basierend auf dem Alto SD.100



Erdgeschoss

Wohnen/Essen	33,38 m ²
Küche	17,34 m ²
Gast	14,51 m ²
Gäste-WC	2,05 m ²
Diele	12,96 m ²
HAR	13,45 m ²
EG/Wohnfläche	93,69 m²



Dachgeschoss

Eltern	17,04 m ²
Kind I	17,19 m ²
Kind II	15,87 m ²
Bad	10,69 m ²
Diele	14,66 m ²
DG/Wohnfläche	75,45 m²

Wohnfläche: 169,14 m² (nach WoFIV)

Netto-Grundfläche: 190,97 m² (nach DIN 277)

Dachdesign: Satteldach 45° als Kehlbalkendach

Geschosse: 1,5

Zimmer: 4

Bauart: Massivbauweise, Putzfassade, Fundamentplatte

Ausstattungsoptionen: Keller

Verschiedene KfW-Standards sind nach entsprechender Prüfung möglich.

Ihr Heinz von Heiden-Vertriebspartner:

