

# Einfamilienhaus M.51



Ausstattungsvariante



Ausstattungsvariante



Ausstattungsvariante



Ausstattungsvariante

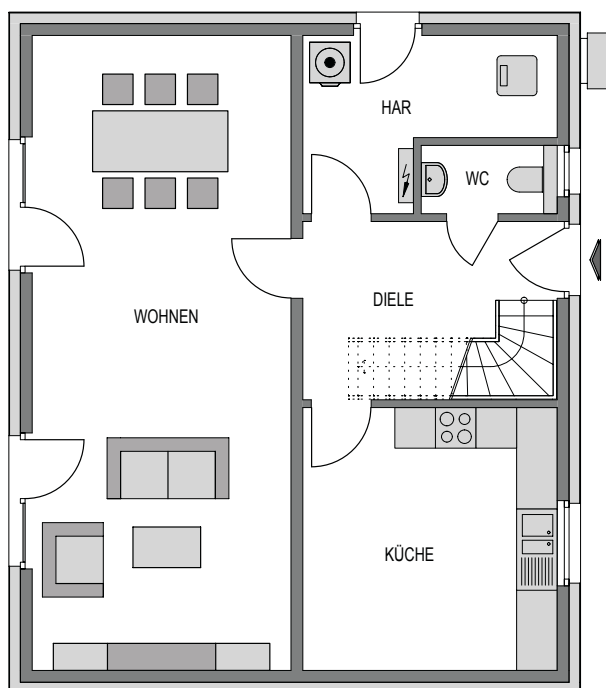
**HEINZ VON HEIDEN®**  
MASSIVHÄUSER

*Das ist Dein Haus.*



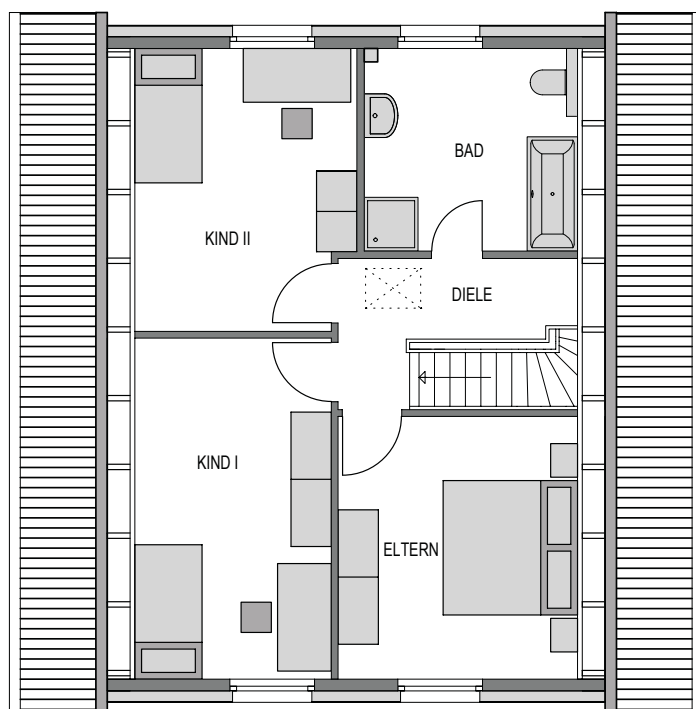
# Einfamilienhaus M.51

Ausstattungsvariante ähnlich Alto SD.100.2



## Erdgeschoss

Wohnen	35,50 m <sup>2</sup>
Küche	14,38 m <sup>2</sup>
Gäste-WC	1,94 m <sup>2</sup>
Diele	7,23 m <sup>2</sup>
HAR	7,33 m <sup>2</sup>
<b>EG/Wohnfläche</b>	<b>66,38 m<sup>2</sup></b>



## Dachgeschoss

Eltern	13,09 m <sup>2</sup>
Kind I	13,76 m <sup>2</sup>
Kind II	12,55 m <sup>2</sup>
Bad	8,39 m <sup>2</sup>
Diele	5,19 m <sup>2</sup>
<b>DG/Wohnfläche</b>	<b>52,98 m<sup>2</sup></b>

**Wohnfläche:** 119,36 m<sup>2</sup> (nach WoFIV)

**Netto-Grundfläche:** 136,37 m<sup>2</sup> (nach DIN 277)

**Dachdesign:** Satteldach 45°

**Geschosse:** 1,5

**Zimmer:** 4

**Bauart:** Massivbauweise, Fundamentplatte, Putzfassade, Drepel ca. 90cm

**Ausstattungsoptionen:** Keller, Abstellraum

Verschiedene KfW-Standards sind nach entsprechender Prüfung möglich.

Ihr Heinz von Heiden-Vertriebspartner:

