

Einfamilienhaus M.52



Ausstattungsvariante



Ausstattungsvariante



Ausstattungsvariante



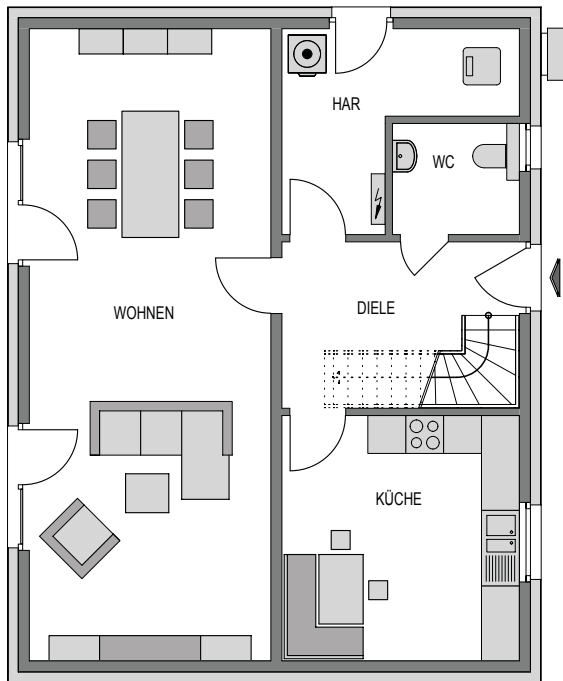
Ausstattungsvariante

HEINZ VON HEIDEN[®]
MASSIVHÄUSER

Das ist Dein Haus.

Einfamilienhaus M.52

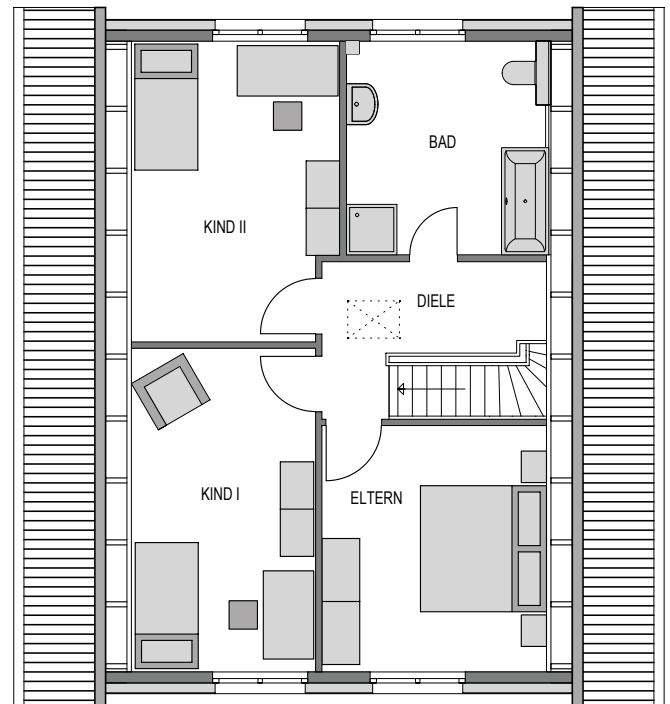
Ausstattungsvariante basierend auf dem Alto SD.100.2



Erdgeschoss

Wohnen	37,87 m ²
Küche	14,38 m ²
Gäste-WC	3,43 m ²
Diele	7,23 m ²
HAR	8,06 m ²

EG/Wohnfläche 70,97 m²



Dachgeschoss

Eltern	13,09 m ²
Kind I	13,93 m ²
Kind II	14,23 m ²
Bad	9,47 m ²
Diele	6,03 m ²

DG/Wohnfläche 56,75 m²

Wohnfläche: 127,72 (nach WoFIV)

Netto-Grundfläche: 145,50 m² (nach DIN 277)

Dachdesign: Satteldach 45°

Geschosse: 1,5

Zimmer: 4

Bauart: Massivbauweise, Fundamentplatte, Putzfassade, Dremmel ca. 90 cm

Ausstattungsoptionen: Französische Balkone, bodentiefe Fenster, Keller

Verschiedene KfW-Standards sind nach entsprechender Prüfung möglich.

Ihr Heinz von Heiden-Vertriebspartner:

