

Einfamilienhaus Scanline S10



Ausstattungsvariante



Ausstattungsvariante



Ausstattungsvariante



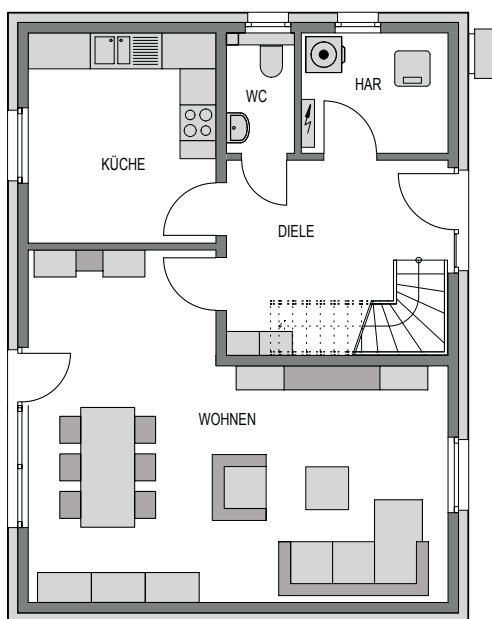
Ausstattungsvariante

HEINZ VON HEIDEN[®]
MASSIVHÄUSER

Das ist Dein Haus.

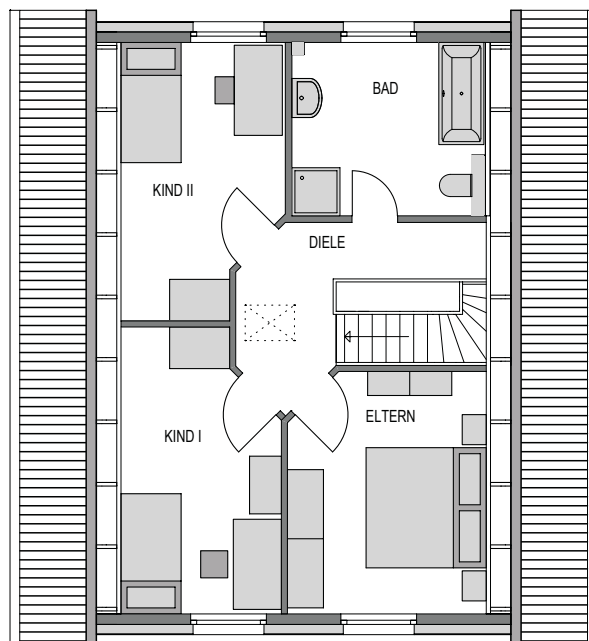
Einfamilienhaus Scanline S10

Ausstattungsvariante ähnlich dem Alto SD



Erdgeschoss

Wohnen	33,97 m ²
Küche	10,81 m ²
Gäste-WC	2,19 m ²
Diele	9,39 m ²
HAR	4,79 m ²
EG/Wohnfläche	60,55 m²



Dachgeschoss

Eltern	12,00 m ²
Kind I	10,62 m ²
Kind II	10,32 m ²
Bad	8,05 m ²
Diele	6,59 m ²
DG/Wohnfläche	47,58 m²

Wohnfläche: 108,13 m² (nach WoFIV)

Netto-Grundfläche: 124,64 m² (nach DIN 277)

Dachdesign: Satteldach 45°

Geschosse: 1,5

Zimmer: 4

Bauart: Massivbauweise, Fundamentplatte, Putzfassade

Ausstattungsoptionen: Französische Balkone, Keller

Verschiedene KfW-Standards sind nach entsprechender Prüfung möglich.

Ihr Heinz von Heiden-Vertriebspartner:

