

Einfamilienhaus Scanline S20



Ausstattungsvariante



Ausstattungsvariante



Ausstattungsvariante



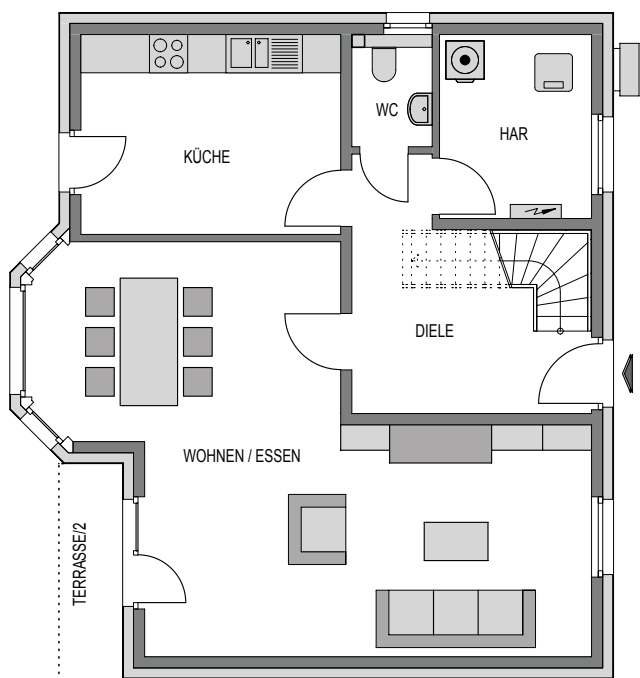
Ausstattungsvariante

HEINZ VON HEIDEN[®]
MASSIVHÄUSER

Das ist Dein Haus.

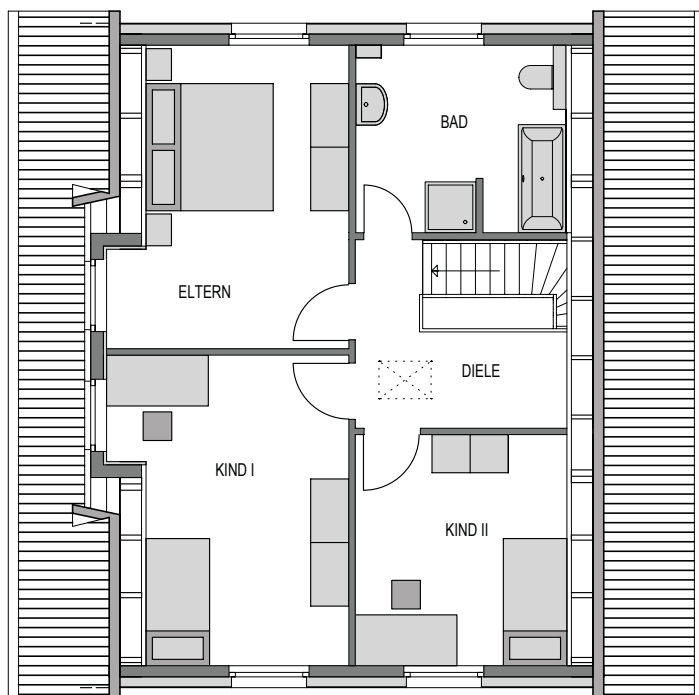
Einfamilienhaus Scanline S20

Ausstattungsvariante ähnlich dem Alto SD



Erdgeschoss

Wohnen/Essen	39,04 m ²
Küche	12,56 m ²
Gäste-WC	2,13 m ²
Diele	9,62 m ²
HAR	6,72 m ²
Terrasse	1,69 m ²
EG/Wohnfläche	71,76 m²



Dachgeschoss

Eltern	15,34 m ²
Kind I	15,76 m ²
Kind II	11,13 m ²
Bad	8,39 m ²
Diele	6,30 m ²
DG/Wohnfläche	56,92 m²

Wohnfläche: 128,68 m² (nach WoFIV)

Netto-Grundfläche: 148,20 m² (nach DIN 277)

Dachdesign: Satteldach 45°

Geschosse: 1,5

Zimmer: 5

Bauart: Massivbauweise, Fundamentplatte, Putzfassade

Ausstattungsoptionen: Dachflächenfenster, Trapezgaube und -erker, Keller

Verschiedene KfW-Standards sind nach entsprechender Prüfung möglich.

Ihr Heinz von Heiden-Vertriebspartner:

