

Einfamilienhaus Scanline S30



Ausstattungsvariante



Ausstattungsvariante



Ausstattungsvariante



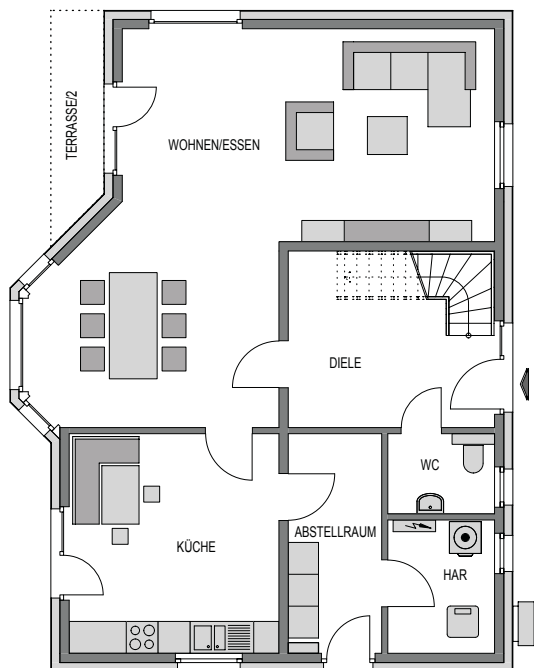
Ausstattungsvariante

HEINZ VON HEIDEN[®]
MASSIVHÄUSER

Das ist Dein Haus.

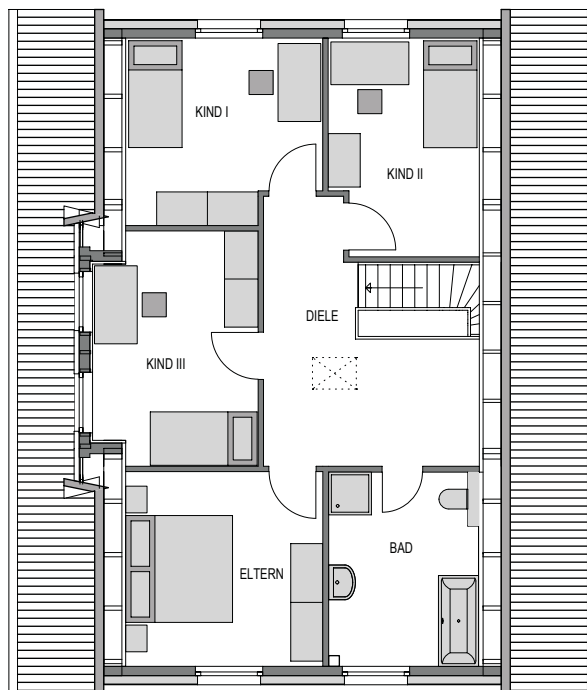
Einfamilienhaus Scanline S30

Ausstattungsvariante ähnlich dem Alto SD



Erdgeschoss

Wohnen/Essen	43,74 m ²
Küche	16,09 m ²
Gäste-WC	2,93 m ²
Diele	10,22 m ²
HAR	4,91 m ²
Abst.-Raum	7,10 m ²
Terrasse	1,98 m ²
EG/Wohnfläche	86,97 m²



Dachgeschoss

Eltern	12,47 m ²
Kind I	11,22 m ²
Kind II	10,02 m ²
Kind III	12,69 m ²
Bad	8,68 m ²
Diele	13,52 m ²
DG/Wohnfläche	68,60 m²

Wohnfläche: 155,57 m² (nach WoFIV)

Netto-Grundfläche: 178,41 m² (nach DIN 277)

Dachdesign: Satteldach 45°

Geschosse: 1,5

Zimmer: 6

Bauart: Massivbauweise, Fundamentplatte, Putzfassade

Ausstattungsoptionen: Trapezkerker und -gaube, Dachflächenfenster, Keller

Verschiedene KfW-Standards sind nach entsprechender Prüfung möglich.

Ihr Heinz von Heiden-Vertriebspartner:

