

# Stadtvilla SV.160

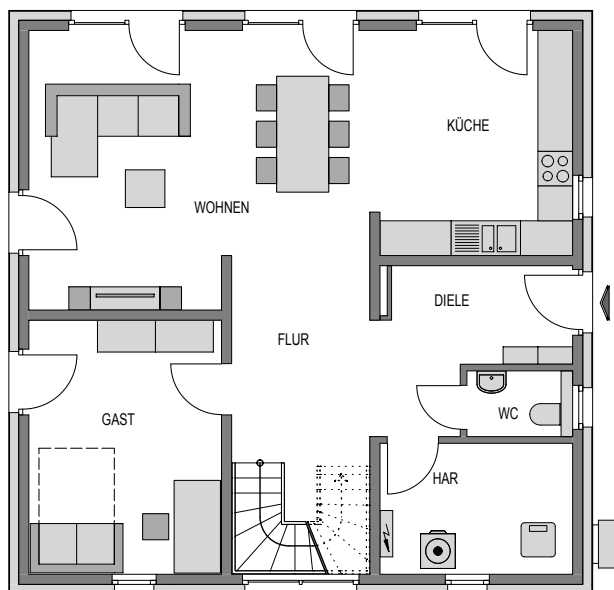


**HEINZ VON HEIDEN<sup>®</sup>**  
MASSIVHÄUSER

*Das ist Dein Haus.*

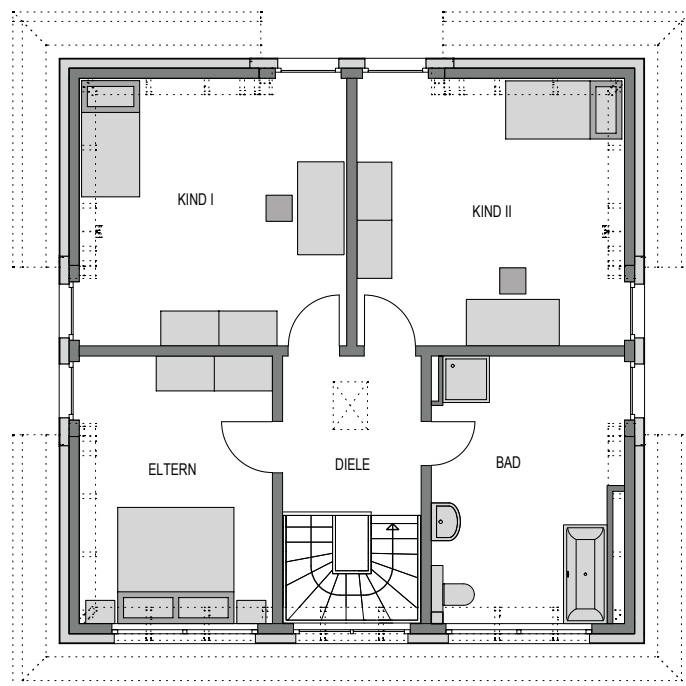
# Stadtvilla SV.160

Ausstattungsvariante ähnlich Arcus WD



## Erdgeschoss

Wohnen	26,30 m <sup>2</sup>
Gast	14,35 m <sup>2</sup>
Küche	12,75 m <sup>2</sup>
Gäste-WC	1,98 m <sup>2</sup>
Diele	7,40 m <sup>2</sup>
Flur	9,80 m <sup>2</sup>
HAR	7,35 m <sup>2</sup>
<b>EG/Wohnfläche</b>	<b>79,93 m<sup>2</sup></b>



## Dachgeschoss

Eltern	13,95 m <sup>2</sup>
Kind I	19,84 m <sup>2</sup>
Kind II	19,74 m <sup>2</sup>
Bad	13,01 m <sup>2</sup>
Diele	6,10 m <sup>2</sup>
<b>DG/Wohnfläche</b>	<b>72,64 m<sup>2</sup></b>

**Wohnfläche:** 152,57 m<sup>2</sup> (nach WoFIV)

**Netto-Grundfläche:** 164,79 m<sup>2</sup> (nach DIN 277)

**Dachdesign:** Zeltdach 25° mit Pfettendach

**Geschosse:** 1,5

**Zimmer:** 4

**Bauart:** Massivbauweise, Fundamentplatte, Putzfassade

**Ausstattungsoptionen:** Tonnendachgaube, Balkon, Keller

Verschiedene KfW-Standards sind nach entsprechender Prüfung möglich.

Ihr Heinz von Heiden-Vertriebspartner:

