

Villa Vario II



Ausstattungsvariante



Ausstattungsvariante



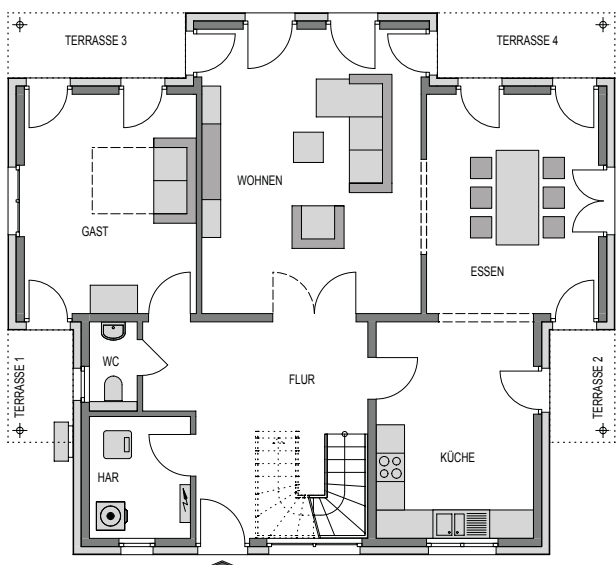
Ausstattungsvariante

HEINZ VON HEIDEN®
MASSIVHÄUSER

Das ist Dein Haus.

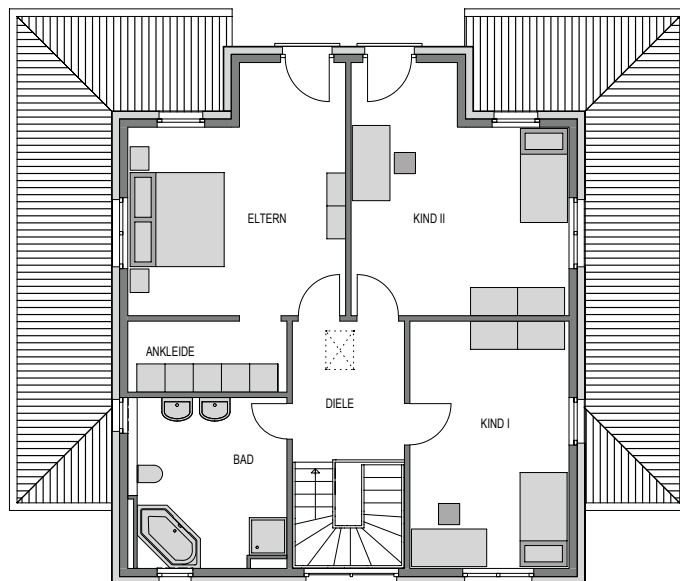
Villa Vario II

Ausstattungsvariante ähnlich Arcus WD.500



Erdgeschoss

Wohnen	27,45 m ²
Gast	16,60 m ²
Essen	16,60 m ²
Küche	14,98 m ²
Gäste-WC	1,82 m ²
Diele	15,43 m ²
HAR	5,36 m ²
Terrasse	8,42 m ²
EG/Wohnfläche	106,75 m²



Obergeschoss

Eltern	21,40 m ²
Ankleide	4,97 m ²
Kind I	17,55 m ²
Kind II	21,39 m ²
Bad	11,14 m ²
Diele	7,03 m ²
OG/Wohnfläche	83,48 m²

Wohnfläche: 190,23 m² (nach WoFIV)

Netto-Grundfläche: 207,01 m² (nach DIN 277)

Dachdesign: Zeltdach 25° mit Fachwerkbinder

Geschosse: 2,0

Zimmer: 5

Bauart: Massivbauweise, Fundamentplatte, Putzfassade

Ausstattungsoptionen: Französische Balkone, mittiger

Rechteckerker mit Walmdach, Keller

Verschiedene KfW-Standards sind nach entsprechender Prüfung möglich.

Ihr Heinz von Heiden-Vertriebspartner:

