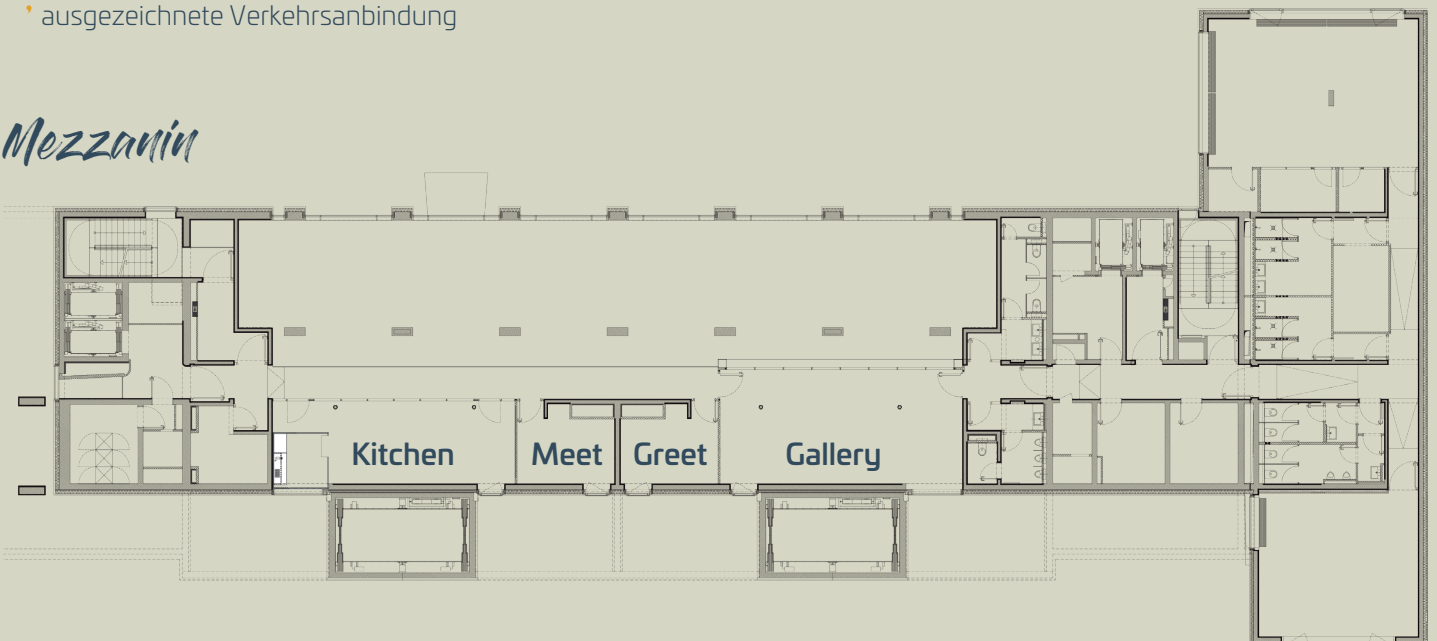










Was Sie im b'mine Frankfurt Airport erwartet:

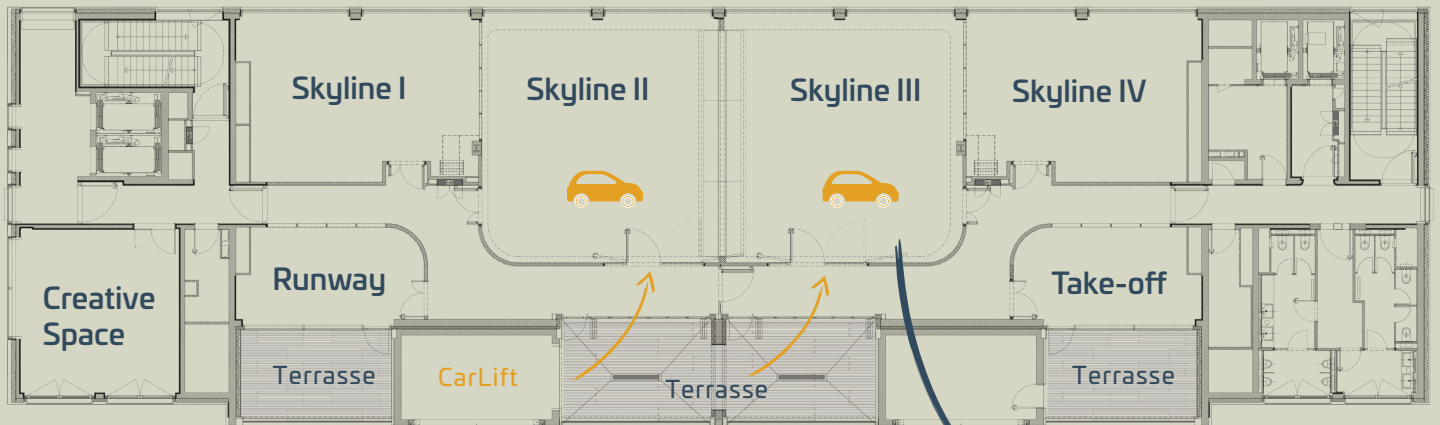
- 241 Zimmer inklusive 40 CarLofts mit E-Ladestation auf der CarLoggia und 1 SkyLoft in der obersten Etage
- 12 lichtdurchflutete Veranstaltungsräume auf drei Etagen mit Terrassen und CarLift Anbindung
- THE ROOF - Restaurant, Bar & Lounge in der 12. Etage mit 170 m² Dachterrasse
- b'daily - Coffee Shop & Bistro im Erdgeschoss
- Wellness & Fitness Bereich inklusive Sauna, Ruheraum
- digitale Erlebnisse wie z. B. mobiler Zimmerschlüssel, online Check-in & Check-out
- Tiefgarage mit E-Ladestationen
- ausgezeichnete Verkehrsanbindung

Mezzanin



Räume	m ²	Höhe	 Cocktail	 Theater	 Parlament	 Bankett	 U-Form	 Block
Kitchen	46	2.50	40	30	16	32	16	20
Meet	16	2.50						6
Greet	16	2.50						6
Gallery	63	2.50	50	40	18	24	18	24

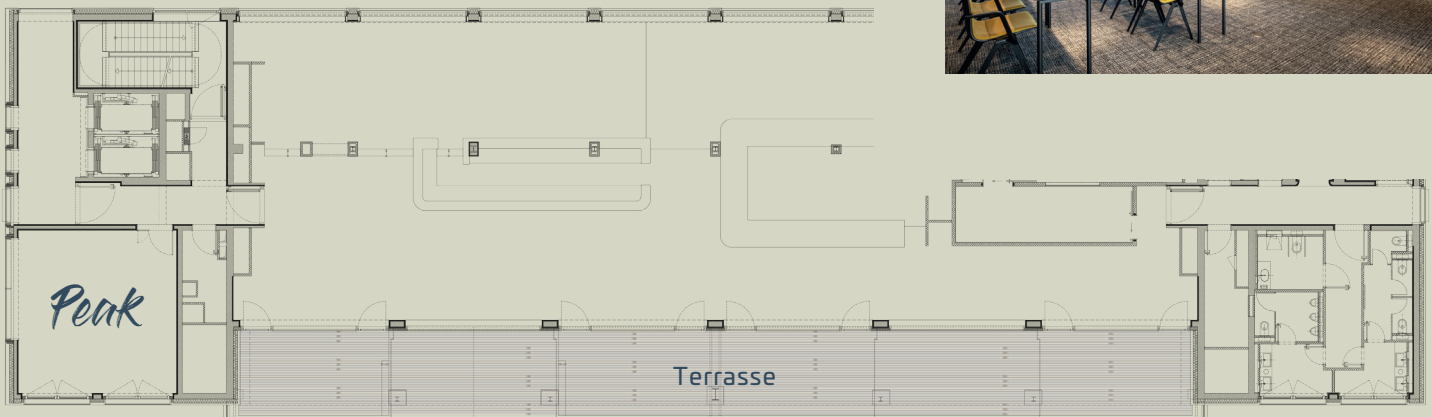
11. Etage



CarLift: Breite: 2,50 m | Höhe: 2,20 m | Tiefe: 5,57 m | Max. Last: 3,5 t
Einfahrtsbreite: Glastüren 2,92m | Holztüren 1,36 m



12. Etage - The Roof



Räume	m ²	Höhe	Cocktail	Theater	Parlament	Bankett	U-Form	Block
Creative Space	47	3.00	40	30	16	32	16	20
Runway	31	3.00				14		14
Skyline I	68	3.00	60	56	30	32	20	24
Skyline II	106	3.00	125	112	60	64	28	36
Skyline I+II	174	3.00	185		72	96		52
Skyline III	106	3.00	125	112	60	64	28	36
Skyline II+III	212	3.00	250	224	120	128	44	60
Skyline IV	66	3.00	60	56	30	32	20	24
Skyline III+IV	172	3.00	185		72	96		52
Skyline I+II+III+IV	346	3.00	370	250	144	192		
Take-off	31	3.00				14	12	14
Peak	47	3.00	40	30	16	32	16	20