

**WKS-Beschichtung**



Bei WDVS-Systemen optional erhältlich: **WUS Isolier-Verankerung** für WAP #610-150

**720 Stunden**  
im Salzsprühtest nach DIN ISO 9227



**Galvanisch verzinkt**



**48 Stunden**  
im Salzsprühtest nach DIN ISO 9227



## WUS-FASSADENADAPTER M10 MIT WKS-BESCHICHTUNG

#605-240

### PLUSPUNKTE

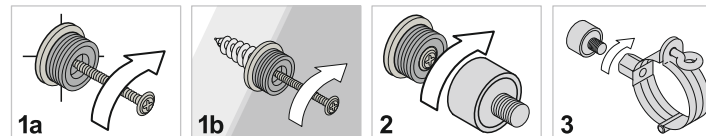
- ✓ Dichtscheibe verhindert das Eindringen von Feuchtigkeit ins Montageloch
- ✓ Dichtscheibe vermeidet Kontaktkorrosion
- ✓ Schallreduktion durch Dichtscheibe
- ✓ Bei Verwendung im WDVS perfekt kombiniert mit unserem ISO-Verankerungs-Set WAP #610-150
- ✓ Erfüllt die Fachregel 4.6.3 (gem. ZVSHK - 06/2018)

### WUS Ihr Plus für Innovative Lösungen

Produkte der Spitzenklasse. Werterhaltende Qualität durch Verwendung von ausschließlich geprüften und normgerechten Vormaterialien.

### LEISTUNGSMERKMALE

- ✓ Der Montagevorgang dauert nur wenige Sekunden: (1a) Innenteil mit vormontierter Dichtscheibe - (1b) bei WDVS mit ISO-Verankerungs-Set WAP - montieren, (2) Überwurfteil aufschrauben, (3) Rohrschelle aufschrauben



### ERLÄUTERUNGEN

- ✓ Verwendbar an Stein, Holz, Kunststoff- oder Blechprofilen mit WAP-Set an WDVS
- ✓ Die langlebige WKS-Beschichtung bietet Korrosionsschutz da, wo die galvanische Verzinkung schnell überfordert ist
- ✓ Die WKS-Beschichtung des Fassadenadapters besteht 720 Stunden im Salzsprühtest nach DIN ISO 9227
- ✓ Geeignet für einen Einsatz in korrosiver Umgebung (gem. Korrosivitätskategorien C1 - C4 nach DIN EN ISO 12944-2)

