

Sehr geehrte Kunden,

fortlaufend informieren wir Sie auf diesem Wege zu relevanten Themen der Bauklempnerei- und Dachdeckerbranche wie:

- **aktuellen Marktentwicklungen**
- **Aktionen, Veranstaltungen**
- **neuen oder weniger bekannten Artikeln**
- **Themen rund um die Firma Erich Weit**
- **und unseren Partnern aus der Industrie**

Für weiterführende Informationen, Wünsche und Anregungen kontaktieren Sie bitte unser Verkaufsteam.



Marktinformationen



Veranstaltungen



Aktionen

Erich Weit GmbH
Colditzstr. 38-42
12099 Berlin

Erich Weit "Seidlereisen"
Gitschiner Str. 91
10969 Berlin - Kreuzberg



Tipps, Trends + Informationen

Marktentwicklung



Sehr geehrte Damen und Herren,

wie im letzten Flyer berichtet, konnte vorwiegend die Zinknotierung die deutliche Steigerung vom Jahresanfang nicht halten und verzeichnet momentan weniger Bewegung als wir es in den letzten Monaten gewohnt waren.

Ein Zeichen der Stabilisierung könnte eventuell auch sein, dass die erste europäische Zinkschmelze Ihre Produktion wieder "variabel" hochfährt. Im vergangenen Jahr hatten viele europäische Zinkschmelzen wegen der hohen Energiepreise den Betrieb eingestellt oder reduziert.

Trotz einer spürbaren Beruhigung ist zu bedenken, dass die Energiepreise in Europa noch deutlich über dem Vor-Corona-Niveau liegen und die Analysten auf eine weiterhin angespannte Versorgungslage im Zinkbereich verweisen.

Einige Analysten sehen eine deutliche Steigerung im Zinkbereich für das Jahr 2023 voraus.

Wir werden weiterhin für Sie berichten.



Ankündigungen Preiserhöhungen Industrie

- PREFA Preisanpassung Hochwasserschutz ca. 6 % ab 01. 04. 2023
- Klöber Preisanpassung zw. 2,5 - 7,0 % ab 06. 03. 2023
- Lindab A/S Preissenkung Bruttopreisliste ca. - 8 % ab 01. 02. 2023
auf Stahl - Profilbleche und Zubehör
- VELUX Preisanpassung zum 01. 03. 2023 (0,6 - 12 %)
- PICARD GmbH Neue Bruttopreisliste zum 01. 04. 2023

- **weitere Preisinformationen finden Sie auf unserer Homepage unter www.erichweit.de/news**

www.erichweit.de/news

www.seidlereisen.de

Tipps, Trends + Informationen

Veranstaltungen / Schulungen



▪ Rückblick Schulungen 2023

Der erste PREFA-Kurs in diesem Jahr liegt hinter uns. Zum Thema "Dach und Einfassungen" wurden die Teilnehmer im ausgebuchten Kurs zu Dach- und Fenstereinfassungen geschult. Für die weiteren PREFA-Schulungen sind noch wenige Plätze frei. Schauen Sie dazu doch mal auf unserer Website.

www.erichweit.de/schulungen

Die diesjährigen Rheinzink-Seminare sind Geschichte. Sämtliche Kurse waren ausgebucht, der Wunsch bzw. Bedarf zur Weiterbildung ist nach den pandemiebedingt nur in kleiner Personenanzahl durchgeführten bzw. komplett ausgefallenen Schulungen in den letzten 2 Jahren hoch.

In den Kursen

- Grundlagen Bauklempnerei (1 Tag)
- Grundlagen Falztechnik (2 Tage)
- Workshop A - Falztechnik (4 Tage)
- Workshop C - Gaubenbekleidung (4 Tage)

wurden die Teilnehmer von den Spezialisten der Fa. Rheinzink in Theorie und Praxis geschult. Individuelle Fragen wurden beantwortet sowie nach Möglichkeit am praktischen Beispiel erklärt.

www.erichweit.de/veranstaltungen

www.seidlereisen.de

Tipps, Trends + Informationen

Veranstaltungen / Schulungen



Schulungen 2023

PREFA

	31. 03.	Mauerabdeckungen
	21. 04.	Fassadenlehrgang

Enke

	27. 02.	Grundkurs
	02. 03.	Aufbaukurs / Balkonkurs

VMZinc

	15. 03.	Lötkurs
	16. 03.	Tagesfalzkurs (Zusatztermine bei Bedarf möglich)
	17. 03.	Lötkurs
	21. - 23. 03.	3 - Tages - Falzkurs

freie Plätze

knappe Verfügbarkeit

ausgebucht

Beachten Sie die speziellen Werkzeugangebote auf www.erichweit.de/produkte !

Auf der Website wird die Liste laufend vervollständigt und ergänzt.
Außerdem sind Inhalte, Abläufe und Kosten zu dem jeweiligen
Veranstaltungen ersichtlich.

www.erichweit.de/veranstaltungen

www.erichweit.de/veranstaltungen

www.seidlereisen.de

Tipps, Trends + Informationen

Kennen Sie schon?

Wenn das Sonderprofil zum Standard wird...

Natürlich haben wir sämtliche Anschlussprofile für Sie am Lager. Doch individuelle Kantprofile, bestenfalls im Modularsystem, gewinnen in den letzten Jahren immer mehr an Bedeutung.

Gemeinsam mit unseren regionalen Zulieferern arbeiten wir ständig daran, unser Angebot an Produkten und Dienstleistungen auszubauen.

Mit dem Know-How dieser Spezialisten ist es uns möglich, Ihnen Ihr Wunschprodukt kurzfristig und in der bestmöglichen Qualität zur Verfügung zu stellen.

So können Sie Ihre Mitarbeiter auf der Baustelle montieren lassen, während wir Ihnen zuarbeiten!

Bei den unterschiedlichen Metallen sind fast keine Grenzen gesetzt. Egal, ob

- ◆ **Abdeckungen und Kantprofile**
- ◆ **Fensterbankprofile, gekantet oder stranggepresst**
- ◆ **Falzscharen, gerade, gerundet, konisch, mit und ohne Rückkantung**
- ◆ **Kassetten und Einhausungen**
- ◆ **Wasserfangkästen, Rohrabzweige, Dunstrohre, Speier**
- ◆ **Turmspitzen und andere Ornamente**
- ◆ **Rinnenhalter, Rohrschellen in Sondergrößen u. v. m.**

Wir sind Ihr Ansprechpartner, wenn es um wirtschaftliches Arbeiten geht!

Ist eine Aufmaßunterstützung gewünscht? Auch hier können wir helfen!

www.erichweit.de/produkte

www.seidlereisen.de

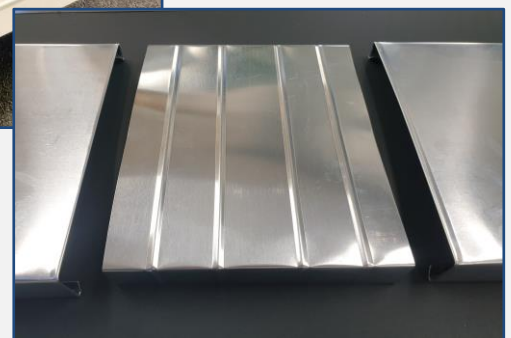
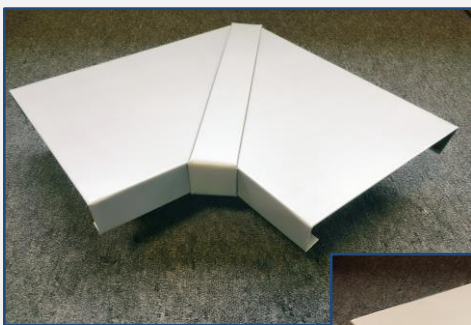
Tipps, Trends + Informationen

Kennen Sie schon?

◆ **Abdeckungen und Kantprofile**

- Standardlängen bis 4000 mm (Zink) bzw. 3000 mm (Alu), nach Wunsch bis 6400 mm möglich
- bei Bedarf mit Anreifung bzw. Umschlag für UDS-Verbinder
- im System mit Vorstoßblechen 1- bzw. 2-teilig lieferbar
- rückseitig markiert zur einfachen Zuordnung
- Einzel- oder Serienfertigung
- Zuschnittoptimierung über Längs- und Querteilanlage möglich
- viele andere Profile (im Zinkbereich bis 1250 mm Breite) möglich

◆ **Sonderlösungen Mauerabdeckungen Ecken**



www.erichweit.de/produkte

www.seidlereisen.de

Tipps, Trends + Informationen

Kennen Sie schon?

◆ Fensterbankprofile gekantet

- Für unterschiedliche Einsatzbereiche stehen verschiedene Materialien zur Verfügung

Aluminium 0,70 - 2,50 mm (nachträgliche Pulverbeschichtung ist möglich)

Kupfer 0,60 - 2,00 mm

Edelstahl 0,40 - 2,00 mm

Titanzink 0,70 - 2,00 mm

- mit seitlichen Aufkantungen nach Kundenvorgabe
- auch mit vorderer Wulst möglich
- Einzel- oder Serienfertigung
- Bestellung ganz einfach mit Vordruck möglich



Aufmaßblatt für Fensterbänke mit seitl. U-Aufkantungen

weir

Übergabe

Maß: (1) Höhe (2) seitliche Höhe (3) Breite (4) Länge (5) ohne Zugschraube (6) seitliche Höhe (7) 25 oder 30 mm (8) 25 oder 30 mm

Wahl: (1) Höhe (2) seitliche Höhe (3) Breite (4) Länge (5) ohne Zugschraube (6) seitliche Höhe (7) 25 oder 30 mm (8) 25 oder 30 mm

Pos.	Höhe (1)	seitliche Höhe (2)	Breite (3)	Länge (4) ohne Zugschraube (5)	seitliche Höhe (6)	25 oder 30 mm (7)	25 oder 30 mm (8)	sonstige



www.erichweit.de/produkte

www.seidlereisen.de

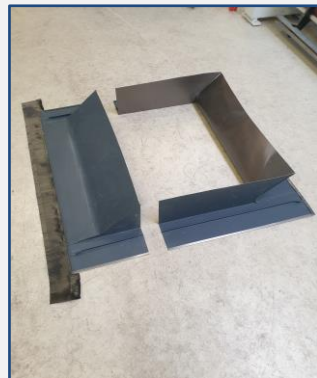
Tipps, Trends + Informationen

Kennen Sie schon?

◆ **Aluminium - Fensterbänke stranggepresst**

- im Standard in eloxiert E6/EV1, RAL9016 und RAL7016 lieferbar (andere Oberflächen auf Anfrage)
- abgestufte Ausladungen von 50 - 400 mm
- Einzellängen bis 6000 mm
- diverses Zubehör (Seitenteile, Verbinder, Dichtungen, Anti-Dröhn- Streifen)

◆ **Kassetten, Einhausungen, Sonderkantungen**



www.erichweit.de/produkte

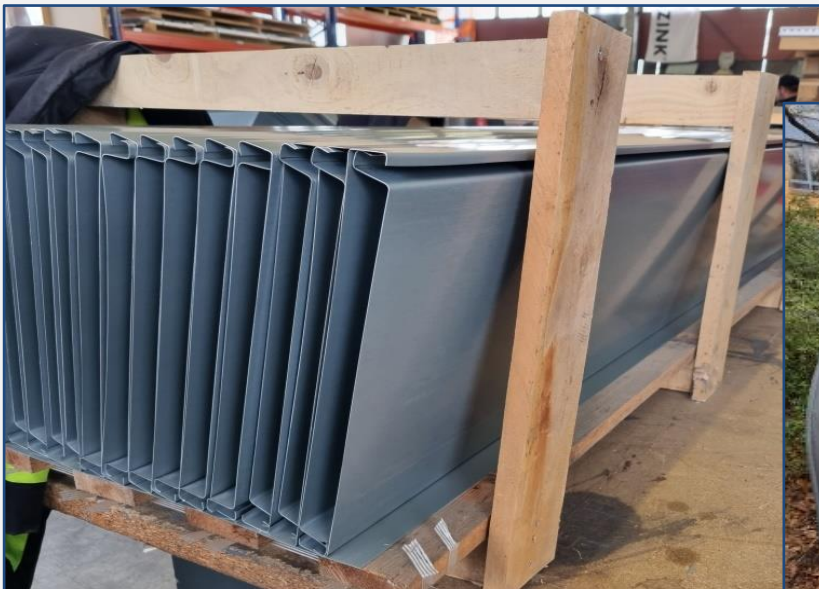
www.seidlereisen.de

Tipps, Trends + Informationen

Kennen Sie schon?

◆ **vorprofilierte Falzscharen**

- Standardlängen bis 8000 mm
- auf Wunsch mit Ausklinkung und Rückkantung lieferbar
- auf Wunsch mit Wandaufkantung lieferbar
- gerundet nach Aufmaßblatt
- rückseitig gekennzeichnet nach Wunsch mit Pos.Nr. oder Längenangabe



www.erichweit.de/lieferprogramm

www.seidlereisen.de

Tipps, Trends + Informationen

Kennen Sie schon?

- ◆ auch sowas ist möglich ...



www.erichweit.de/produkte

www.seidlereisen.de

Tipps, Trends + Informationen

Kennen Sie schon?

◆ Wasserfangkästen, Rohrabzweige, Dunstrohre, Speier



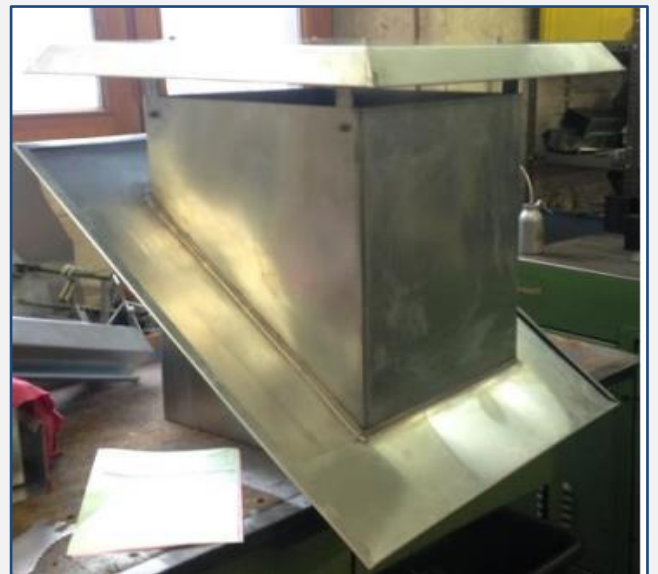
www.erichweit.de/produkte

www.seidlereisen.de

Tipps, Trends + Informationen

Kennen Sie schon?

◆ Turmspitzen und andere Ornamente



www.erichweit.de/produkte

www.seidlereisen.de

Tipps, Trends + Informationen

Kennen Sie schon?

◆ Rinnenhalter, Rohrschellen in Sondergrößen



■ Sonderlängen

■ Berliner Form

■ gedreht



■ Sonderformen

■ Lochung nach Wunsch



www.erichweit.de/produkte

www.seidlereisen.de

Tipps, Trends + Informationen

Kennen Sie schon?

◆ **Nützliches Werkzeug zur Montage, für sie am Lager**



22 61 17 EISENKIES Uni-Schmiege Mini Edelstahl

Winkel werden damit präzise bestimmt und lassen sich später erneut einstellen. Dies ermöglicht eine einfache und vor allem schnelle Reproduktion jedes beliebigen Winkels.

Das Produkt ist aus einem 2 mm gebürstetem V2A Edelstahl gefertigt und dadurch extrem stabil sowie hochwertig ausgeführt. Abmessungen: 400mm x 200mm



22 63 54 RAU Winkeldoppelfalzer Typ WDF XP

Der WDF XP ermöglicht das schnelle Schließen des einfachen Winkelfalzes im ersten Schritt als auch das Herstellen des Winkeldoppelfalzes im zweiten Schritt. Der Winkeldoppelfalzer XP ist für den Schutz beschichteter Oberflächen entwickelt worden. Die robusten Kunststoffbacken schützen die Blechprofile vor Kratzer und Beschädigungen.



22 61 219 MASC Montageeisen MER, Modell Rauscher 250 x 60 x 40 mm

- zur Montage und Demontage von Mauerabdeckungen, Verblendungen, usw.
- bestehende Abdeckungen können schonend geöffnet werden
- Speziell abgewinkeltes und angeschliffenes Montageeisen zum Öffnen und Schließen von Ab- und Einkantungen bei Mauerabdeckungen oder ähnlichen Blechprofilen.



22 62 57 MASC Scharengripzange Standard

verchromte Ausführung mit Grip-Schnellverstellung
zum Fixieren von Profilscharen im Fassaden und Dachbereich
mit spezieller Kunststoffbacke und Kunststoffplatte



32 99 952 VARIO Attika-Schließer 3.0, Arbeitslänge 300 mm

Ohne Druck und Kratzspuren durch die gleitfähige Auflage.
Stufenlose Höhenverstellung von 20-120mm: **Jetzt neu mittels Schnellspannsystem!**
Komfortable Einstellung durch Maßskala
Robuste Ausführung für höhere Arbeitsleistung und stärkere Bleche

www.erichweit.de/lieferprogramm

www.seidlereisen.de

**Tipps, Trends +
Informationen**

Kennen Sie schon?

ERICH WEIT KANTSERVICE

WIR FERTIGEN - SIE MONTIEREN !

- **GEMEINSAM**
- **ZÜGIG**
- **PASSGENAU**
- **ZUVERLÄSSIG**



Fordern Sie uns oder erfahren Sie mehr unter

<https://www.erichweit.de/lieferprogramm>

www.erichweit.de/produkte

www.seidlereisen.de

Tipps, Trends + Informationen

Kennen Sie schon?

Für Sie am Lager !

#386116

MASC Quellfix, Eimer á 10kg

Für Flachdachgebäude – Es ist kein komplettes Absaugen des Daches mehr nötig!

- Quellfix bildet eine vorübergehende Barriere gegen stehendes und heranfließendes Wasser.
- Durch Aufschütten von Quellfix wird eine Wassersperre erreicht, somit kann die Reparaturstelle ohne nachfließendes Wasser bearbeitet werden (siehe Bild).
- Durch Auffüllen des Arbeitsbereiches mit Wasser kann eine provisorische Dichtigkeitsprüfung vorgenommen werden.
- Notfallabdichtung (nicht dauerhaft) für Lecks im Flachdachbereich oder bei beschädigten Rinnen.
- Quellfix reagiert in Verbindung mit Wasser zu einer gelartigen Masse und quillt, somit kann bei Schnee oder Regenschauer ein Leck kurzfristig provisorisch abgedichtet werden.

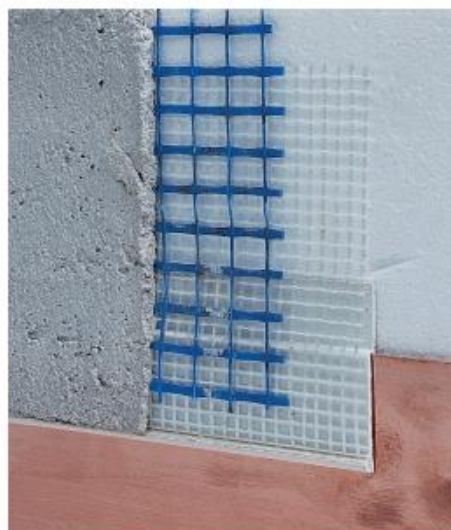


QUELLFIX ist ein umweltfreundliches Produkt und kann über den normalen Hausmüll entsorgt werden.

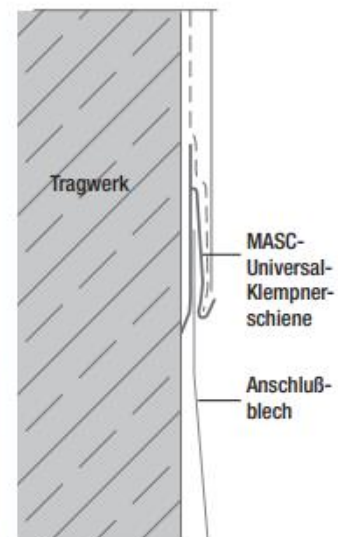
#12561

MASC Universal Klempnerschiene Vollwärmeschutz

- keine Kälte- oder Wärmebrücke
- Metallausdehnung absolut gewährleistet
- schnelle einfache Montage
- problemlose Verbindung an Ecken, Stößen und Übergängen
- Abziehkante für den Stukkateur
- keine Verfärbung am Putz – saubere Putzkante
- 100% korrosionsfrei
- keine Putzabrisse
- optimale Verbindung zwischen den Arbeiten der Klempner und Stukkateure
- für alle Metalle geeignet



siehe Fachregel des ZVSHK



Für Sie am Lager !

www.erichweit.de/produkte

www.seidlereisen.de