

CREATE  
UNIQUE

meetings  
& events

## INHALTSVERZEICHNIS

1	Ihre Veranstaltung .....	3
1.1	Tagungspauschalen.....	3
1.2	Räumlichkeiten .....	4
1.3	Tagungstechnik.....	6
2	Speisen .....	7
2.1	Kaffeepausen.....	7
2.2	Menü Beispiele .....	8
2.3	Fingerfood.....	9
2.4	Chef's Table .....	10
3	Getränkeübersicht.....	11
3.1	Getränkekarte.....	11
3.2	Getränkepauschalen .....	12
4	Hotelübersicht.....	13
4.1	Zimmer.....	13
4.2	Fitness & Wellness .....	14
4.3	Weitere Annehmlichkeiten.....	15
5	Rahmenprogramm Beispiele .....	16

## Herzlich Willkommen im b'mine Frankfurt Airport Ihr place to b´

In direkter Nachbarschaft des Frankfurter Flughafens heben seit Anfang 2022 auch Autos in CarLifts ab. Im attraktiven, neuen Bezirk Gateway Gardens, welches als das am besten angebundene Quartier Europas gilt, setzt das b'mine Frankfurt Airport mit 13 Etagen neue Akzente.

Durchdachtes Design, erstklassige Gastronomie, multimediale Eventflächen und modernste, digitale Angebote überzeugen jeden Gast.

Besonders innovativ: barrierefreie und komfortable CarLifts, die das Parken auf privaten CarLoggien direkt vor den CarLofts oder die Präsentation von Fahrzeugen im größten Veranstaltungsraum „Skyline“ ermöglichen.

### Die wichtigsten Fakten auf einen Blick:

- 241 Zimmer inklusive 40 CarLofts und 1 SkyLoft
- THE ROOF - Restaurant, Bar & Lounge auf der 12. Etage mit 170 m<sup>2</sup> großer Dachterrasse
- Rooftop mit Blick auf das Flughafen Vorfeld
- Aussicht auf die Skyline von Frankfurt am Main
- b'daily - Coffee Shop & Bistro mit Terrasse im Erdgeschoss
- Eventfläche für bis zu 500 Personen im Innenhof
- 12 Veranstaltungsräume im Mezzanin, sowie auf der 11. und 12. Etage mit 3 zusätzlichen Terrassen
- Wellness & Fitness inklusive Sauna und Ruheraum
- Tiefgarage mit 12 E-Ladestationen

Gerne unterstützt Sie unser Event-Team bei der Planung, Organisation und Durchführung Ihrer Veranstaltung. **Sie erreichen uns unter folgenden Kontaktdaten:**

#### Martina Hauk

Director of Sales

[martina.hauk@bmine.de](mailto:martina.hauk@bmine.de)

Tel.: +49 69 695237229

#### Ines Hahn

Convention Sales Manager

[ines.hahn@bmine.de](mailto:ines.hahn@bmine.de)

Tel.: +49 69 695237222

#### Johanna Wigand

Convention Sales Coordinator

[johanna.wigand@bmine.de](mailto:johanna.wigand@bmine.de)

Tel.: +49 69 695237224

## 1 IHRE VERANSTALTUNG

### 1.1 TAGUNGSPAUSCHALEN

#### Tagungspauschale „Smart“

ab 79,00 EUR p.P.\*

- Bereitstellung eines Veranstaltungsraums in entsprechender Größe und gewünschter Bestuhlung
- „Smart“ Tagungstechnik (Beamer und Leinwand)
- Unlimitierte Tagungsgetränke in Form von Wasser, Kaffee und Tee
- Kaffeepause vormittags inkl. Kaffee, Tee, wechselnden Snacks und Obst
- Business-Lunch in Form eines 3-Gänge-Menüs oder Buffets nach Wahl des Küchenchefs inklusive Wasser in unserem Restaurant „THE ROOF“
- Kaffeepause nachmittags inkl. Kaffee, Tee, wechselnden Snacks und Obst
- Betreuung durch unser Event-Team während Ihrer Veranstaltung

#### Tagungspauschale „Advance“

ab 88,00 EUR p.P.\*

- Bereitstellung eines Veranstaltungsraums in entsprechender Größe und gewünschter Bestuhlung
- „Advance“ Tagungstechnik (Beamer, Leinwand, Pinnwand, Flipchart und Moderationsbox)
- Unlimitierte Tagungsgetränke in Form von Wasser, Apfelsaft, Kaffee und Tee
- Kaffeepause vormittags inkl. Kaffee, Tee, wechselnden Snacks und Obst
- Business-Lunch in Form eines 3-Gänge-Menüs oder Buffets nach Wahl des Küchenchefs inklusive unlimitierter Softgetränke und Kaffeespezialitäten in unserem Restaurant „THE ROOF“
- Kaffeepause nachmittags inkl. Kaffee, Tee, wechselnden Snacks und Obst
- Betreuung durch unser Event-Team während Ihrer ganzen Veranstaltung

\*Preis inkl. Service und Mehrwertsteuer.

Unsere Tagungspauschalen sind ab 10 Personen buchbar.

## 1.2 RÄUMLICHKEITEN

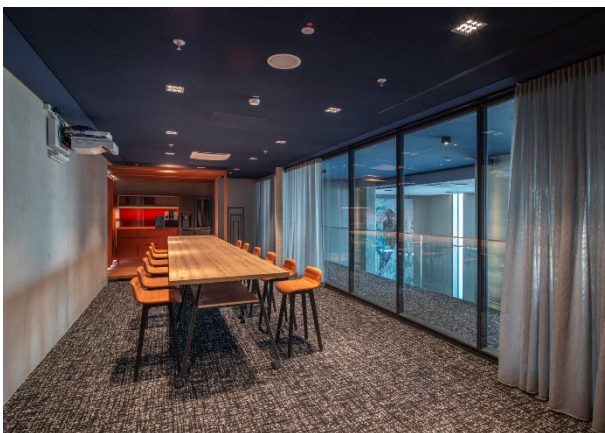
### Mezzanin

Im Mezzanin stehen 4 kreative Meetingräume bereit. Die beiden Boardrooms „Meet“ und „Greet“ sind unsere kleinsten Räume und perfekt für Gespräche im kleinen Kreis, Breakouts oder Telefonkonferenzen ausgelegt.

Im größten Tagungsraum dieser Etage, der „Gallery“, haben Sie durch zwei verschieden ausgerichtete Leinwände und Beamer nicht nur die freie Wahl in der Bestuhlung, sondern durch eine Glasfront auch freien Blick in unsere Lobby. Diese lässt sich durch Jalousien selbstverständlich auch abdunkeln.

Die „Kitchen“ gehört durch eine integrierte Küchenzeile, sowie einen großen Kühlschrank zu unseren ausgefallensten Räumen und bietet durch eine große Tafel die Möglichkeit ideenreiche Gespräche und Diskussionen anzuregen. In diesem Raum lassen sich auch außergewöhnliche Kaffeepausen veranstalten. Die in der Wand zusätzlich integrierten Hocker können für kreative Breakouts oder als zusätzliche Sitzmöbel genutzt werden.

Räume	m <sup>2</sup>	Höhe	Cocktail	Theater	Parlament	Bankett	U-Form	Block
Kitchen	46	2.50	35	20		16		12
Meet	16	2.50						6
Greet	16	2.50						6
Gallery	63	2.50	50	39	18	24	15	17

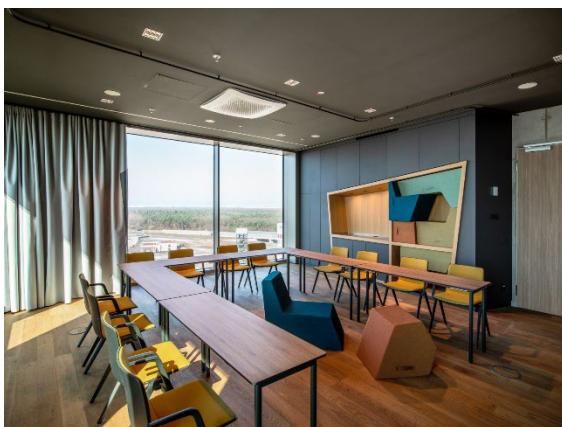


## 11. und 12. Etage

Im 11. Stock befindet sich die Event-Etage mit 7 flexiblen und lichtdurchfluteten Meeting- und Veranstaltungsräumen, die einen fantastischen Panoramablick bieten.

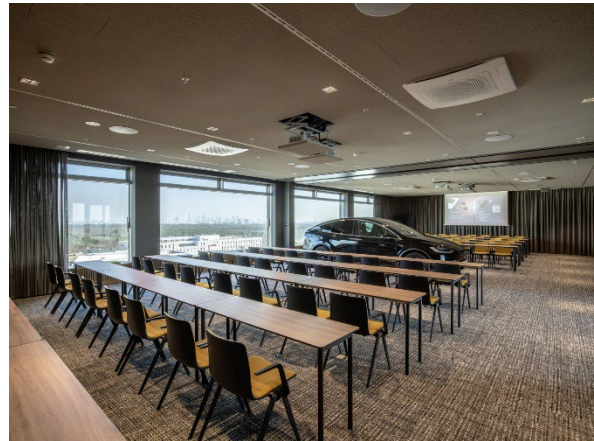
Auf den insgesamt 456 m<sup>2</sup> können Business-Meetings, Konferenzen, Firmenevents und private Veranstaltungen durchgeführt werden. Für exklusive Veranstaltungen im privaten Rahmen, nehmen Gäste in der 12. Etage in unserem Veranstaltungsraum „Peak“ Platz.

Räume	m <sup>2</sup>	Höhe	Cocktail	Theater	Parlament	Bankett	U-Form	Block
Creative Space	47	3.00	30	30	16	30	12	16
Runway	31	3.00						10
Skyline I	68	3.00	50	49	30	24	20	24
Skylinell	106	3.00	100	96	50	48	28	32
Skyline I+II	174	3.00	150			80		52
Skyline III	106	3.00	100	96	50	48	28	32
Skyline II+III	212	3.00	200	208	110	104	50	58
Skyline IV	66	3.00	50	49	30	24	20	24
Skyline III+IV	172	3.00	150			80		52
Skyline I+II+III+IV	346	3.00	300	250	150	168		
Take-off	31	3.00						10



Alle multimedialen Meetingräume sind mit neuester Tagungstechnik ausgestattet und können überwiegend flexibel miteinander verbunden werden.

Ein auf der Terrasse integrierter CarLift transportiert Kraftfahrzeuge und Schwerlasten von bis zu 4 Tonnen auf die 11. Etage und ermöglicht somit einzigartige Produktpräsentationen jeglicher Art.



### 1.3 TAGUNGSTECHNIK

Gerne stellen wir Ihnen zusätzliche Tagungstechnik für Ihre Veranstaltung zur Verfügung.

#### Preis pro Stück pro Tag

📌	Pinnwand	<b>65,00 EUR</b>
📌	Flipchart	<b>65,00 EUR</b>
📌	Moderationskoffer	<b>25,00 EUR</b>

Weitere, auf Ihre Veranstaltung abgestimmte Tagungstechnik, wie Mikrofonanlage und Beschallungstechnik, können wir in Absprache über unseren Technikdienstleister für Sie zur Verfügung stellen.

## 2 SPEISEN

Gerne stimmen wir das Speisenangebot individuell auf Ihre Veranstaltung ab. Vorweg finden Sie hier eine kleine Auswahl als Inspiration.

### 2.1 KAFFEEPAUSEN

**13,00 EUR p.P.**

#### **Welcome**

Kaffee / Kaffeegebäck  
Smoothie  
Croissant / Marmelade  
Müsli / Beeren / Joghurt / Chiasamen  
Bruchschokolade

**19,00 EUR p.P.**

#### **Asiatisch**

Suppe / Rindfleisch / Reismudeln / Pak Choi / Shi-Take / junger Lauch / Hoi Sin  
Dim Sum gedämpft & gebraten  
Tatar scharf / Wachtelei / Kresse  
Exotische Früchte  
Wasabi Nüsse / Bruchschokolade Chili

**16,00 EUR p.P.**

#### **Hessisch**

Laugenstange / Schneegestöber  
Bio-Landeier pochiert / grüne Sauce / Graubrot  
Original Frankfurter / Gref Voelsings Rindswurst / Apfelweinsenf  
Frankfurter Kranz  
Handkäs mit Musik



## 2.2 MENÜ BEISPIELE

48,00 EUR p.P.

### **Kürbisschaumsuppe**

Salbei / Majoran / Croutons / Kürbiskerne / Kürbiskernöl

### **Geschmorte Ochsenbacke**

Pumpnickel- Kartoffelknödel / Rahmspitzkohl / Schmorjus

### **Feige & Blauschimmelkäse**

Feigentarte / Blauschimmelkäseis / Feigencreme / eingelegte Feigen

65,00 EUR p.P.

### **Hummerschaumsuppe**

Entenbrust Carpaccio / Macadamiaöl / Pomelo / Bottarga / Kresse

### **Roastbeef dry aged**

Macaire / Butternutkürbis / Liebstöckel / Jus

### **Gebackener Birnenstrudel**

Karamellisierte Walnüsse / Walnusseis / Vanilleschaum

75,00 EUR p.P.

### **Süßkartoffelschaumsuppe**

Gorgonzola / Chorizo / Distelöl / Estragon

### **Gedämpfter Heilbutt**

Pflaumen Speck Wan Tan / Buchenpilze / Pancetta / Speckschaum

### **Hirschrücken rosa**

Rosenkohl / Brezenknödel / Blaubeerkompott / Wildjus

### **Flammierte Orangen- Baisertarte**

Orangenkompott / Orangenchips

## 2.3 FINGERFOOD

	Preis p.P. in EUR
<b>Burrata</b>	7,00
Bunte Tomaten / Basilikumkresse/ alter Balsam / Olivenöl	
<b>Tatar Rind spicy</b>	9,00
Wachtelei / Kresse	
<b>Sashimi Wolfsbarsch</b>	11,00
Miso / Papaya / Bottarga	
<b>Sashimi vom Lachs</b>	11,00
Ponzu / frittierter Knoblauch / Koriander	
<b>Getrüffelte Sellerieschaumsuppe</b>	8,00
<b>Zucchinirollchen</b>	7,90
Serrano / Ibericokäse / Sofregit (2 Stk)	
<b>Dorade</b>	11,00
Pak Choi / Pflaumen Speck Wantan	
<b>Flank Steak</b>	15,00
Babyspinat / Buchenpilze / Portweinjus	
<b>Entenbrust</b>	12,00
Enoki / Korianderkresse / rotes Curry	
<b>Creme Brûlée</b>	9,00
Kalamansisorbet / Wiesenkräuter / Schokochips	
<b>Schokoladen Panna Cotta</b>	9,00
mit scharfer Banane / Limonenkresse	
<b>Tonkabohnen Creme Brûlée</b>	12,00
Thai Basilikum / Mango / Schokolade	

Wir setzen eine Mindestbestellmenge von 10 Stück/Einheiten je Auswahl voraus.

## 2.4 CHEF'S TABLE

An unserem Chef's Table laden wir Sie ein, kulinarisch exklusiv zu speisen und dabei eine besondere Aussicht auf die Frankfurter Skyline zu genießen.

Unser Küchenchef verwöhnt Sie in unserem Restaurant „THE ROOF“ mit einem ausgewählten Mehrgänge-Menü und steht Ihnen den ganzen Abend mit seinem Wissen zur Seite.

**Kontaktieren Sie gern unser Team für eine Reservierung und Preise.  
Am Chef's Table Menü können 12-20 Personen teilnehmen.**

**139,00 EUR p.P.**

### Menü Beispiel

**Auster gebacken** / Kaviar

**Sashimi vom Lachs** / Ponzu / frittiertes Knoblauch / Koriander  
**Tuna Tatar** / Stopfleber / Kresse

**Pho Bo** / Rinderfilet

**Sashimi Wolfsbarsch** / Miso / Papaya / Bottarga  
**Garnelen** / Wasabimayo

**Dim Sum & Kim Chi**

**Dorade** / Pak Choi / Pflaumen Speck Wantan  
**Entenbrust** / Enoki / Korianderkresse / rotes Curry

**Pralinen & Konfekt**

**Tonkabohnen Creme Brûlée** / Thai Basilikum / Mango / Schokolade

## 3 GETRÄNKEÜBERSICHT

### 3.1 GETRÄNKEKARTE

<b>Wasser</b>		<b>Preis in EUR</b>
Taunusquelle	0,25l	3,30
Taunusquelle	0,75l	7,50
<b>Limonaden</b>	0,2l	
Cola / Cola Zero		3,50
Fanta		3,50
Sprite		3,50
Thomas Henry Ginger Ale		4,00
Thomas Henry Bitter Lemon		4,00
Thomas Henry Tonic Water		4,00
Red Bull	0,25l	5,50
<b>Säfte von Rapp's</b>	0,2l	
Orangensaft		3,50
Apfelsaft		3,50
Traubensaft		3,50
Johannisbeersaft		3,50
Tomatensaft		3,50
<b>Heißgetränke</b>		
Kanne Filterkaffee		12,00
Kanne Tee		8,50
<b>Schaumwein</b>		
Klostereberbach Sekt	0,1l	7,00
Klostereberbach Sekt	0,75l	42,00
Klostereberbach Sekt alkoholfrei	0,1l	7,00

### 3.2 GETRÄNKEPAUSCHALEN

Name	Inhalt	Dauer in h	Preis in EUR
Alkoholfrei	Softgetränke, Wasser, Kaffee	1	<b>8,00</b>
Pauschale L	Bier, Hauswein, Softgetränke, Purrezza Wasser, Kaffeespezialitäten	3	<b>40,00</b>
+	Verlängerungsstunde	1	<b>14,00</b>
+	Gin, Whiskey, Vodka, Rum, Aperol	1	<b>13,00</b>
Pauschale XXL	Bier, Hauswein, Softgetränke, Purrezza Wasser, Kaffeespezialitäten, Gin, Whiskey, Vodka, Rum, Aperol	3	<b>76,00</b>
+	jede weitere Stunde p.P.	1	<b>26,00</b>

Nicht nur das Essen soll ein Highlight sein, sondern auch die Anreise?  
Dann wenden Sie sich gerne an unsere **Partner vom A2B – Chauffeur und  
Limousinen Service**: <https://www.a2b-online.de/de/>

## 4 HOTELÜBERSICHT

### 4.1 ZIMMER

Das Hotel stellt Ihnen 241 Zimmer in drei Kategorien zur Verfügung: 160 kompakte Smart Rooms, 40 bequeme Smart Doubles, und 40 moderne CarLofts – teilweise mit fesselndem Ausblick auf Start- und Landebahn des Frankfurter Flughafens oder auf die Frankfurter Skyline und den Taunus.

Unsere CarLofts überzeugen durch den innovativen CarLift, der das Parken auf der privaten CarLoggia erlaubt. Das Highlight ist unser einzigartiges SkyLoft in 50 m Höhe. Bodentiefe Panoramafenster erlauben eine atemberaubende Aussicht über Gateway Gardens und die Umgebung.



All unsere Zimmer bieten durch das „Cocooning“-Konzept einen Ort der Ruhe und des Rückzugs. Neben der hochwertigen Ausstattung mit Freistil-Möbeln von Rolf Benz, einer Espresso- und Teemaschine sowie State of the Art Smart-TVs, ermöglicht das „Cocooning“-Konzept eine Unterteilung des Hotelzimmers mit Vorhängen.

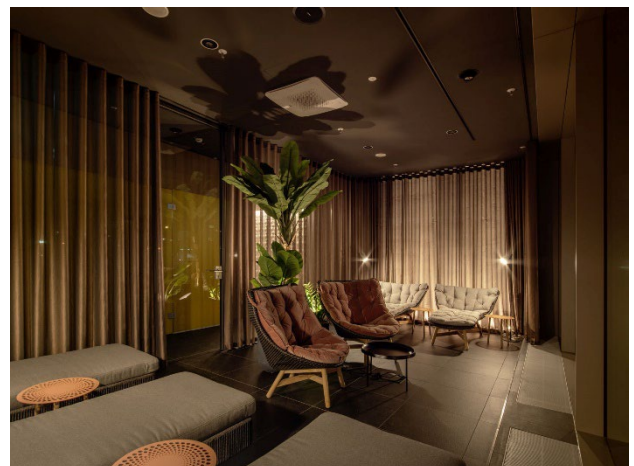
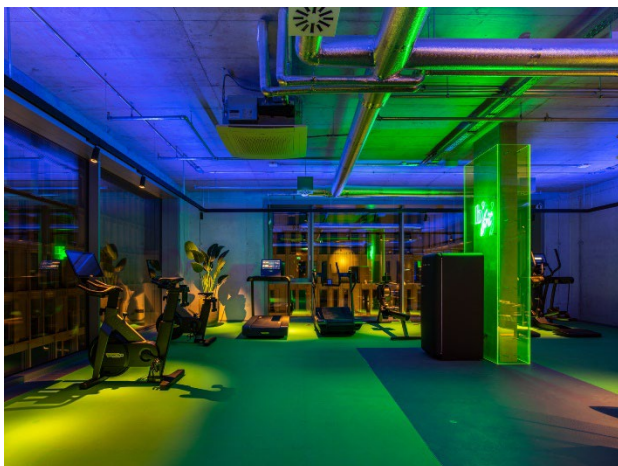
Mittels topmoderner, digitaler Infrastruktur kann das eigene Smartphone u. a. zum Ein- und Auschecken und Öffnen der Zimmertür genutzt werden. Auch die Rechnungsstellung kann auf Wunsch komplett digital erfolgen.

## 4.2 FITNESS & WELLNESS

### **b' relaxed – b' sporty**

Auf der 1. Etage befindet sich der Wellness & Fitness Bereich. Durch eine Ausstattung mit hochmodernen Technogym-Geräten, wird hier ein effektives, kostenloses Kraft- und Funktionstraining ermöglicht.

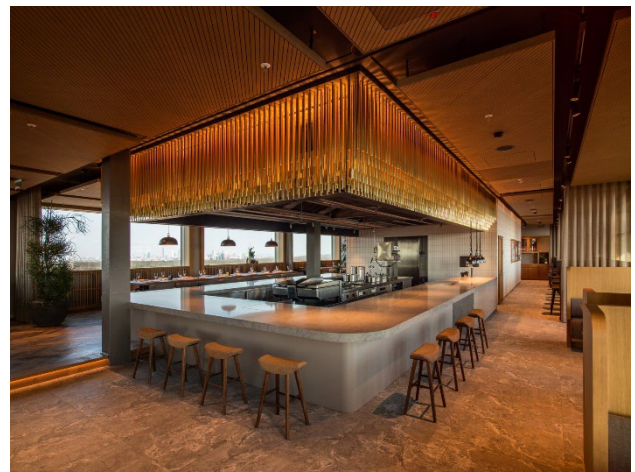
Als Ausgleich hierzu können im Wellness-Bereich eine Anzahl an Kosmetik und Massage-Anwendungen direkt bei uns hinzugebucht werden. Zusätzlich steht den Erholungssuchenden eine Sauna mit angrenzendem Ruheraum zur Verfügung.



### 4.3 WEITERE ANNEHMLICHKEITEN

#### THE ROOF - Dinner mit Weitblick

Der kulinarische Hotspot mit Wohnzimmercharakter befindet sich in der 12. Etage. THE ROOF vereint Restaurant, innovative Bar & Lounge. Planespotter fühlen sich auf der 170 m<sup>2</sup> großen Dachterrasse in ihrem Element.



#### b'daily – Snacks für zwischendurch

Im Erdgeschoss befindet sich das b'daily – ein Coffeeshop mit Bistro, der zum Frühstück, Mittagessen und Nachmittagskaffee einlädt.

Mit Kaffeespezialitäten und kleinen Speisenangeboten kommen sowohl Hausgäste als auch externe Gäste in den Genuss.





## 5 RAHMENPROGRAMM BEISPIELE

### Flugsimulator Frankfurt – Das Airlebnis direkt am Flughafen

Bei Flugsimulator Frankfurt am Flughafen in Gateway Gardens wird der Traum vom Fliegen zur Wirklichkeit. Heben Sie ab und lassen Sie sich begeistern!

Vom absoluten Anfänger bis hin zum Profi - die Instrukturen sind ausgebildete Verkehrspiloten und stimmen das Programm genau auf Ihre Bedürfnisse ab.

**Preise und Angebote entnehmen Sie bitte direkt auf der Website:**

[flugsimulatorfrankfurt.com](http://flugsimulatorfrankfurt.com)

### Taschenlampenführung im Senckenbergmuseum

Begegnen Sie Millionen Jahre alten Dinosauriern, Löwen, Gorillas und Giraffen, unzähligen Käfern, einer bunten Vogelwelt und den exotischen Bewohnern der Meere im Dunkeln!

Spannende und ungewöhnliche Einblicke im Lichtkegel der Taschenlampe machen diesen Abend zu einem unvergesslichen Erlebnis.

**Zur offiziellen Webseite:** [museumfrankfurt.senckenberg.de](http://museumfrankfurt.senckenberg.de)

### Ebbelwei-Express – Vermietung für Gruppen

Dieses Angebot lässt keine Wünsche offen: Feiern Sie feste Feste in der Oldtimer-Tram – mit dem Ebbelwei-Express machen Sie Ihr Fest zum unvergesslichen Erlebnis.

**Zur offiziellen Webseite:** [ebbelwei-express.de](http://ebbelwei-express.de)

## **KD Schiffstouren – Panoramafahrten Frankfurt**

Frankfurt ist unter anderem berühmt für seine Skyline, den Römer, das Museumsufer und die Paulskirche. Das und mehr können Sie während der einstündigen Panoramafahrt der KD über den Main entspannt an sich vorbeigleiten und sich gleichzeitig über Geschichte, Gegenwart und Zukunft der Mainmetropole informieren lassen. Eine solche Schiffstour auf dem komfortablen Flusskreuzer MS Palladium ist für Frankfurt-Neulinge der ideale Start zu einer Besichtigungstour und für Kenner eine willkommene Abwechslung mit immer wieder überraschenden Ausblicken auf die Stadt.

**Zur offiziellen Webseite:** [k-d.com](http://k-d.com)

## **Kloster Eberbach – Führungen und Weinproben**

Wo monumentale Klosterarchitektur und hochklassiger Weingenuss eine einzigartige Verbindung eingehen. Sie haben die Wahl, können eine individuelle Tour ganz nach Ihrem Geschmack buchen – mit und ohne Weinbegleitung! Bei diesen Weinführungen können Sie das Kloster mit allen Sinnen erleben. Während Sie erlesene Weine probieren, fühlen Sie die Kühle der historischen Klostergewölbe und stimmungsvollen Weinkeller. In vino veritas!

**Zur offiziellen Webseite:** [kloster-eberbach.de](http://kloster-eberbach.de)

## **Kisselmühle – Lamas, Alpakas, Kamele und vieles mehr**

Die Kisselmühle ist gelegen in einem kleinen Tal, 1500 Meter hinter dem Zisterzienserkloster Eberbach, in dem von der Natur verwöhnten Rheingau. Die seit 1990 bestehende Zucht, beheimatet zurzeit ca. 100 Alpakas, Lamas, Trampeltiere & Dromedare, daneben Rentiere, Bennet Kängurus, Tinkerpferde und viele weitere Tiere – die sich darauf freuen Ihr Team bei einer Lama -Trekking Tour zusammenzubringen.

**Zur offiziellen Webseite:** [kisselmuehle.de](http://kisselmuehle.de)

## **A2B Chauffeur & Limousine – Reisen auf höchstem Niveau**

Sie planen eine Veranstaltung und möchten schon im Vorfeld nichts dem Zufall überlassen? Sie möchten, dass Ihre Geschäftspartner nicht nur wohlbehalten und pünktlich ihr Reiseziel erreichen, sondern wie Gäste empfangen werden? Dann sind Sie bei diesem Chauffeur- und Limousinenservice bestens aufgehoben.

**Zur offiziellen Webseite:** [a2b-online.de](https://a2b-online.de)

**Gerne steht Ihnen unser Veranstaltungs-Team vom b'mine Frankfurt Airport beratend zur Seite und hilft Ihnen dabei, die passende Unternehmung für Sie und Ihre Kollegen zu finden.**